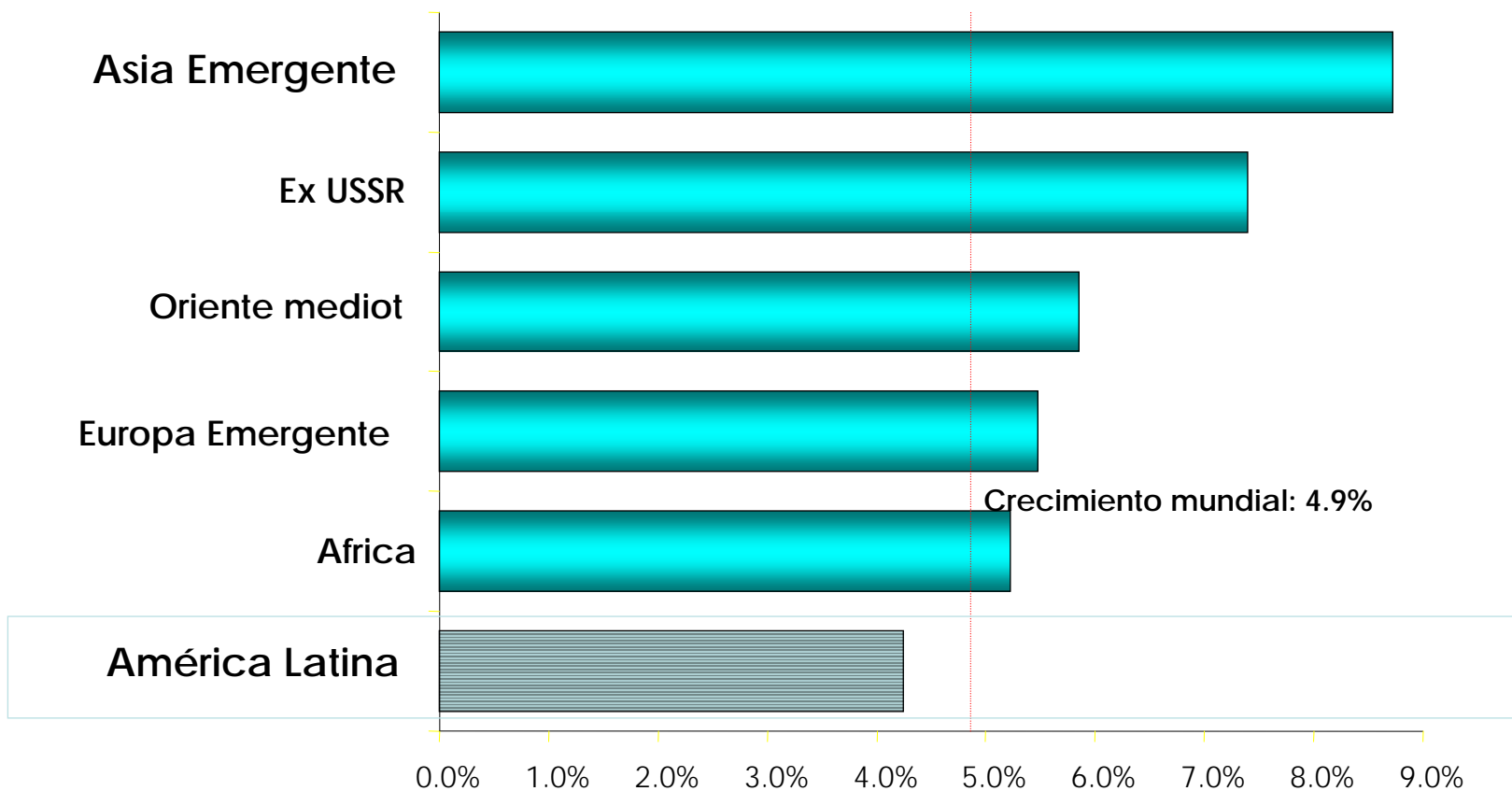


*Crecimiento y equidad:
peculiaridades
americanas en su equilibrio*

Andrés Palma Irrázaval

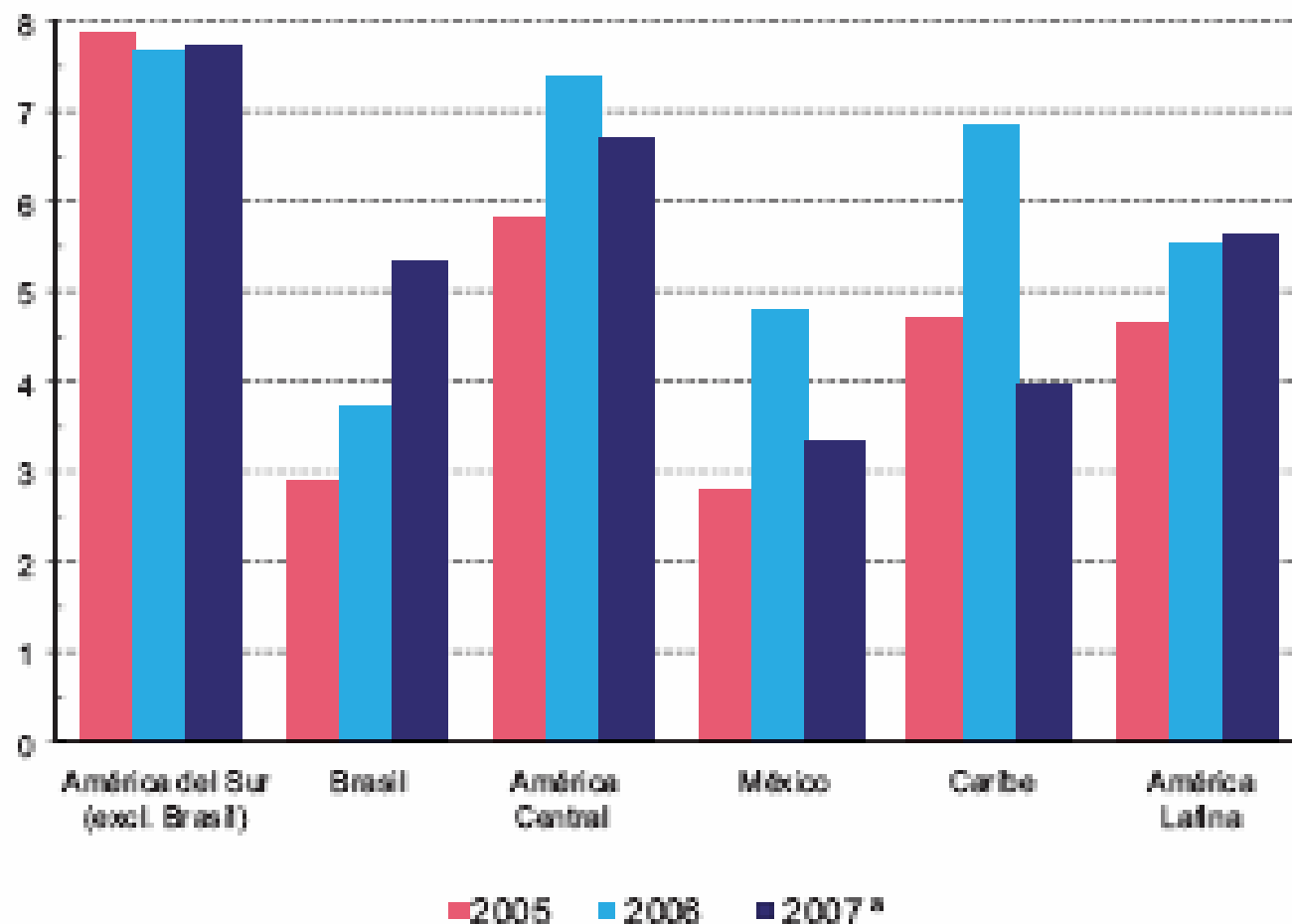
Crecimiento real del PIB

Promedio 2003-2006



Fuente: World Economic Outlook, IMF, 2006. Tomado de Fernando Carrillo, BID, Antigua, 2007.

Gráfico III.1
AMÉRICA LATINA Y EL CARIBE: TASA ANUAL DE VARIACIÓN
DEL PRODUCTO INTERNO BRUTO POR SUBREGIONES
(En dólares constantes del 2000 y en porcentaje)

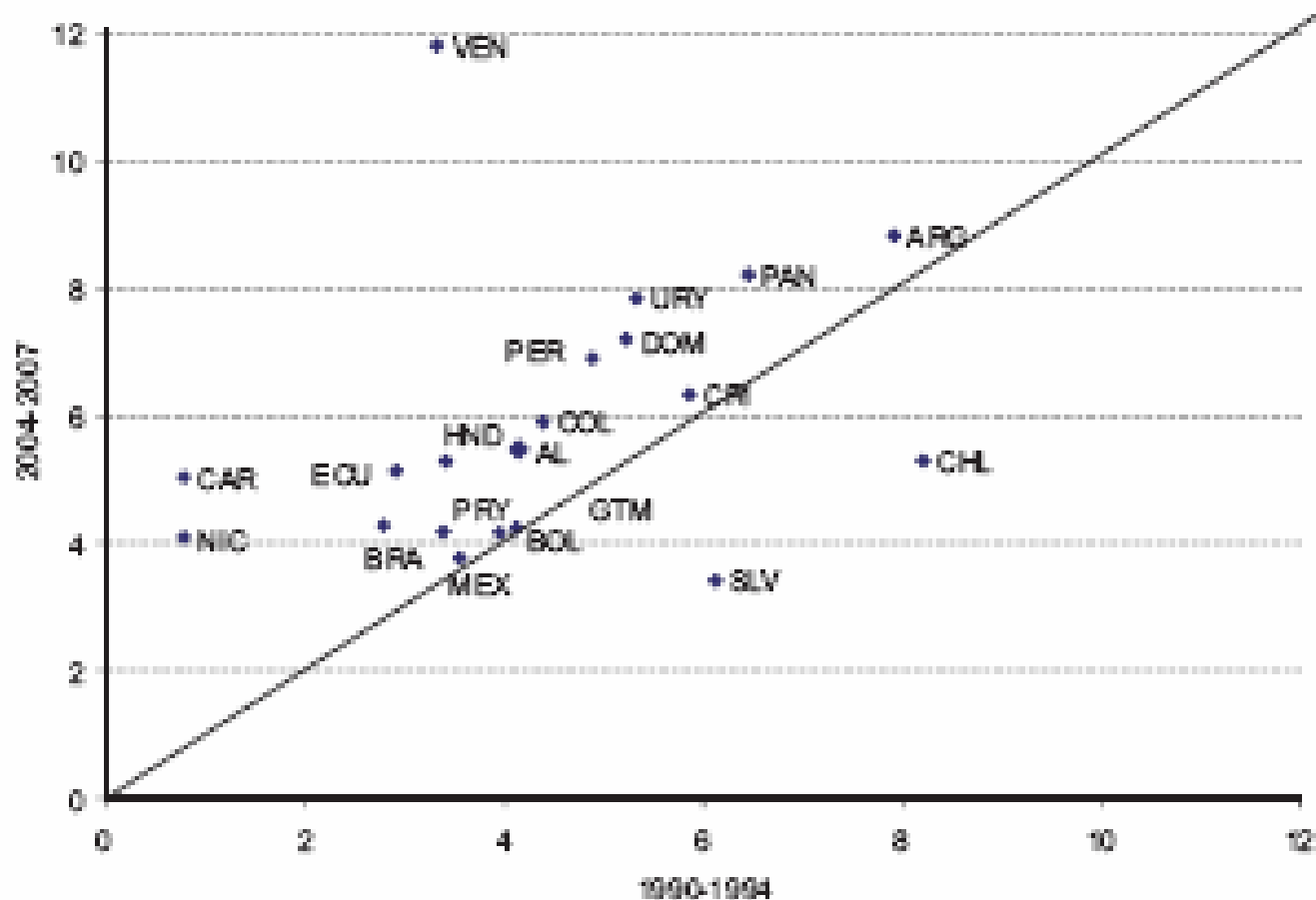


Fuente: Comisión Económica para América Latina y el Caribe (CEPAL), sobre la base de cifras oficiales.

^a Estimación.

Gráfico III.3

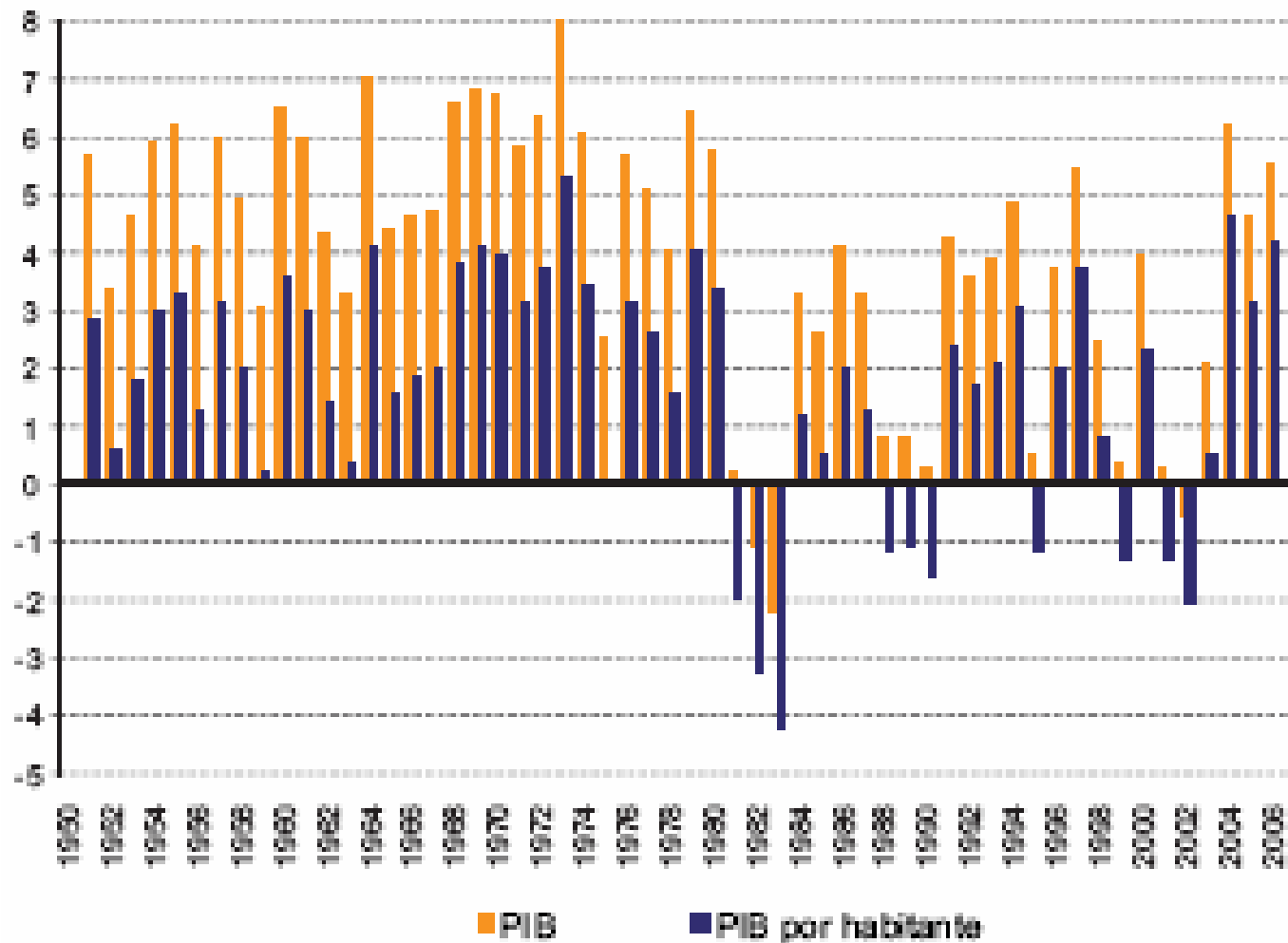
AMÉRICA LATINA: TASA DE CRECIMIENTO PROMEDIO ANUAL
DEL PIB A PRECIOS CONSTANTES, 1991-1994 y 2004-2007^a



Fuente: Comisión Económica para América Latina y el Caribe (CEPAL),
sobre la base de cifras oficiales.

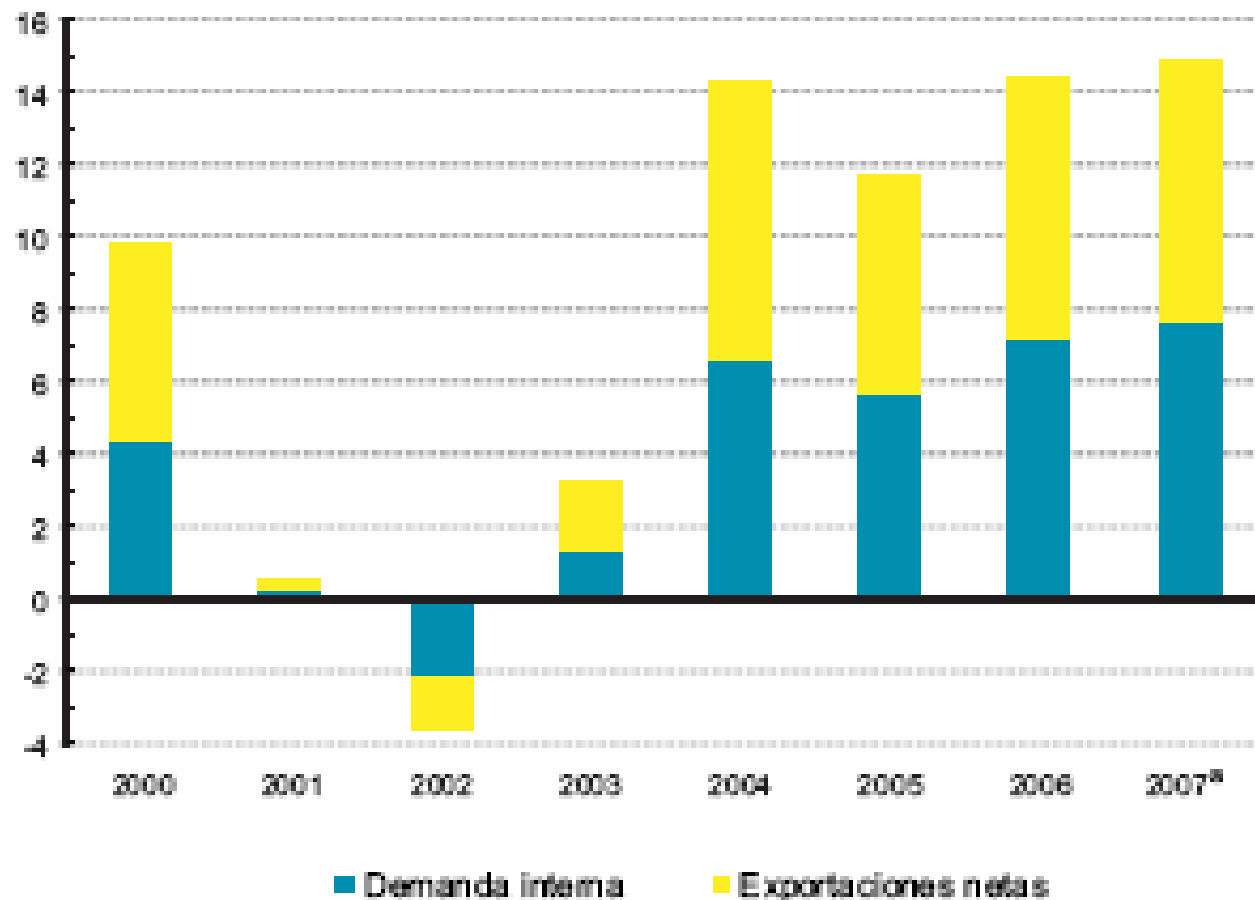
^a Estimación.

Gráfico III.2
AMÉRICA LATINA:
TASA ANUAL DE VARIACIÓN DEL PIB Y DEL PIB PER CÁPITA
(En dólares constantes del 2000 y en porcentaje)



Fuente: Comisión Económica para América Latina y el Caribe (CEPAL), sobre la base de cifras oficiales.

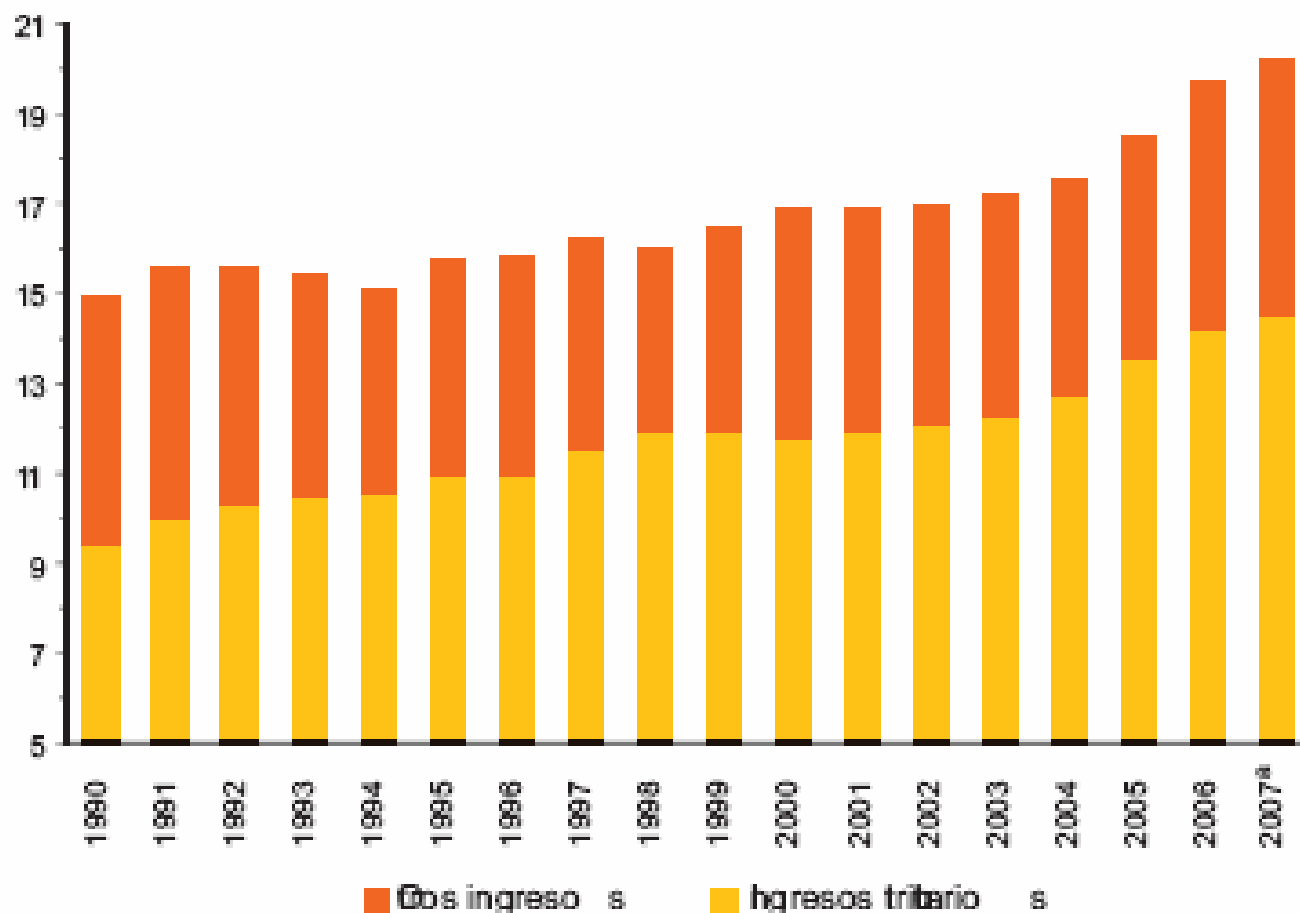
Gráfico III.8
AMÉRICA LATINA:
VARIACIÓN DEL PIB Y CONTRIBUCIÓN AL AUMENTO
DE LAS EXPORTACIONES NETAS Y DE LA DEMANDA INTERNA
(En dólares constantes de 2000 y en porcentajes)



Fuente: Comisión Económica para América Latina y el Caribe (CEPAL), sobre la base de cifras oficiales.

^a Estimación.

Gráfico II.3
**AMÉRICA LATINA Y EL CARIBE: EVOLUCIÓN DE
 LOS INGRESOS FISCALES DEL GOBIERNO CENTRAL, 1990-2007**
(En puntos del PIB)

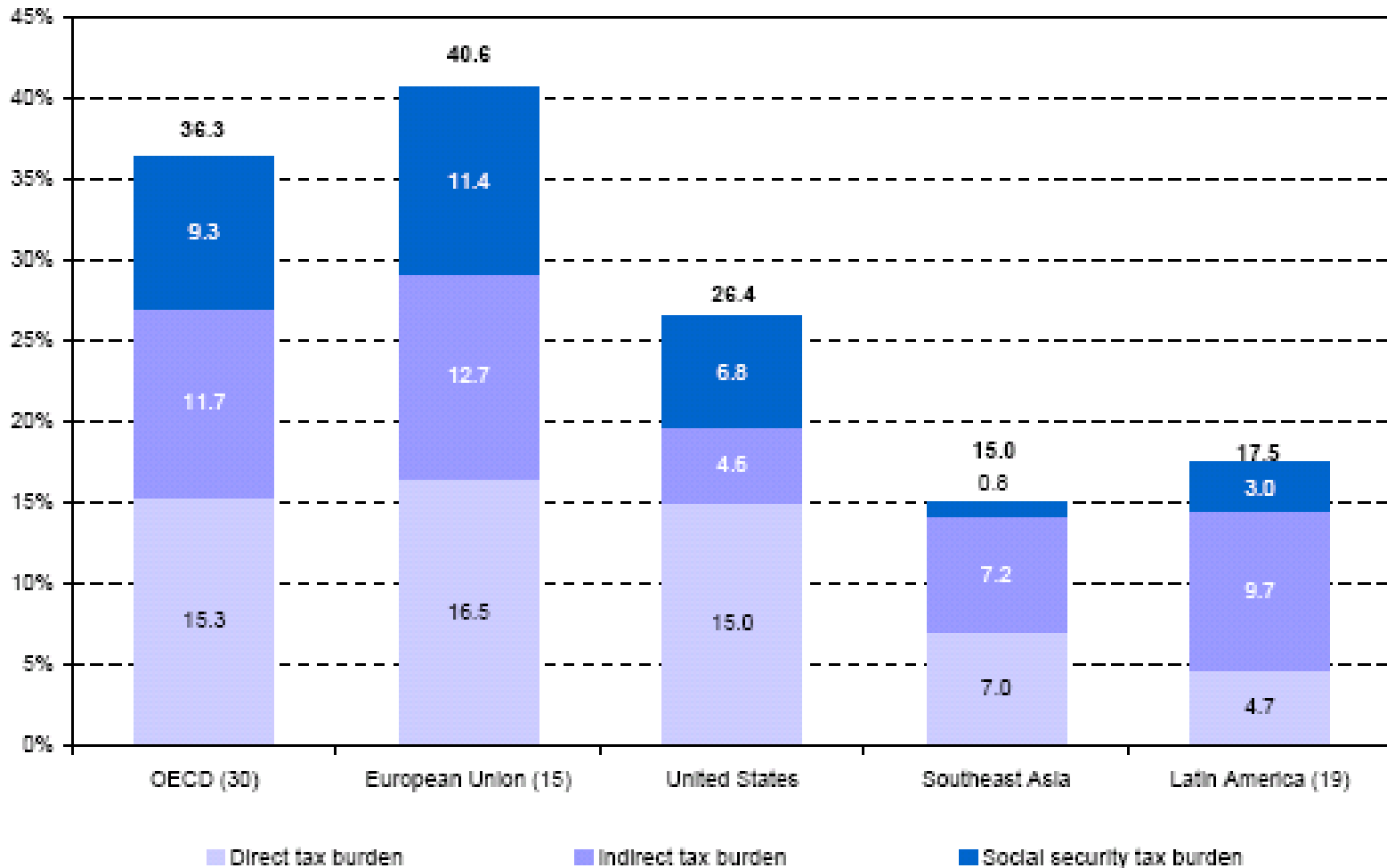


Fuente: Comisión Económica para América Latina y el Caribe (CEPAL), sobre la base de cifras oficiales.

* Cifras preliminares.

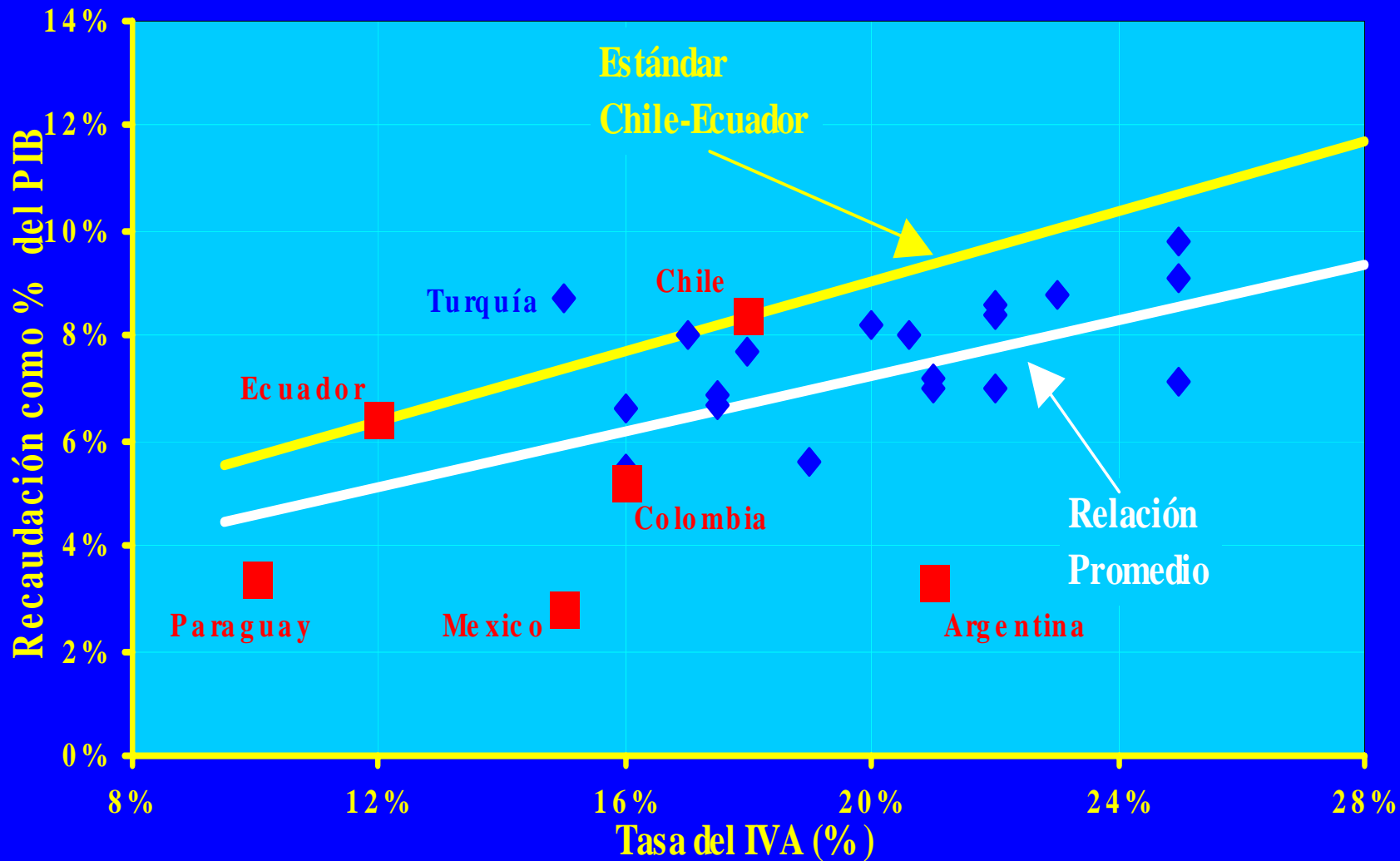
La carga fiscal hoy

INTERNATIONAL COMPARISONS OF NATIONAL TAX BURDENS
(Percentages of GDP)

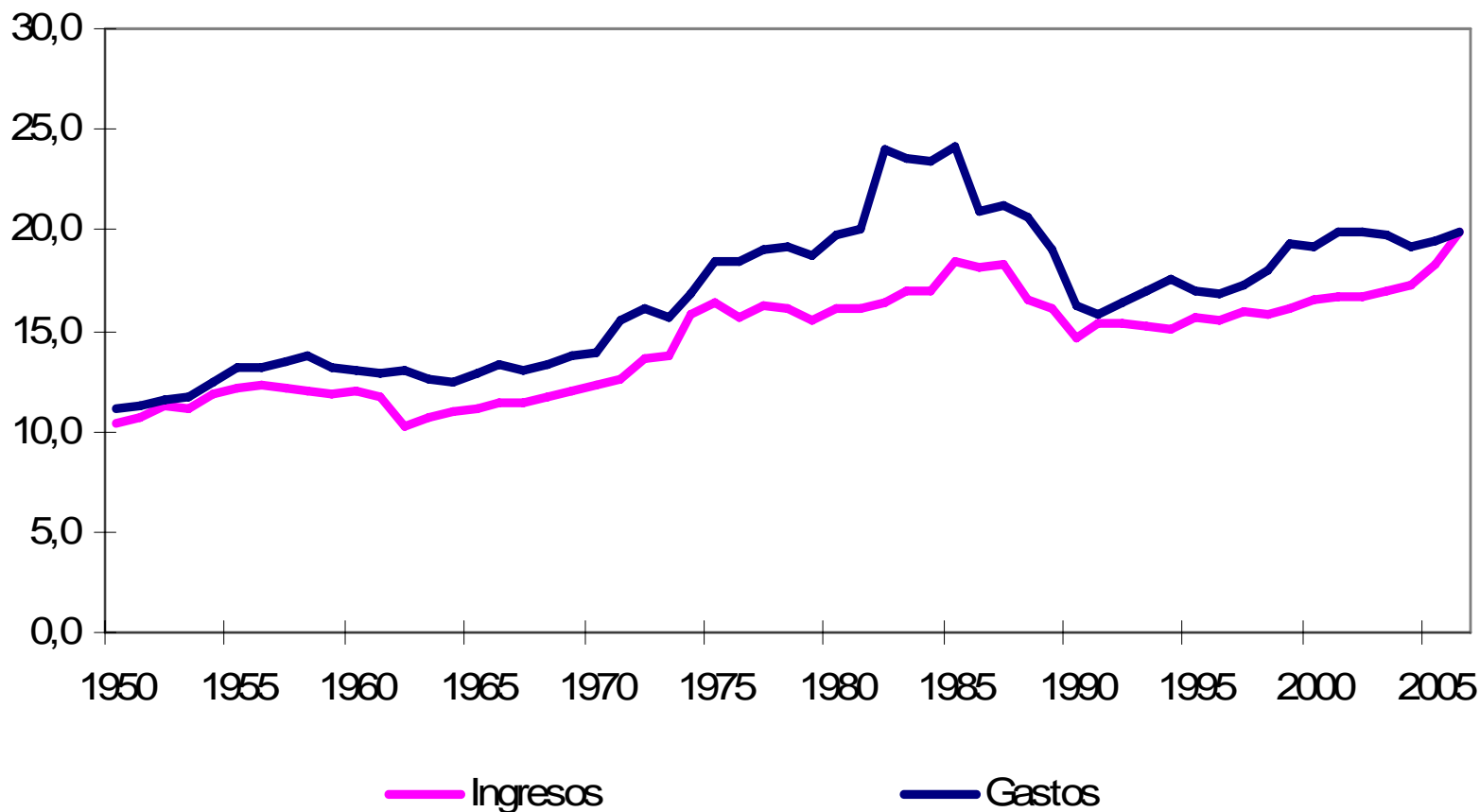


Source: ECLAC, 2006.

Tasas y Recaudación del IVA



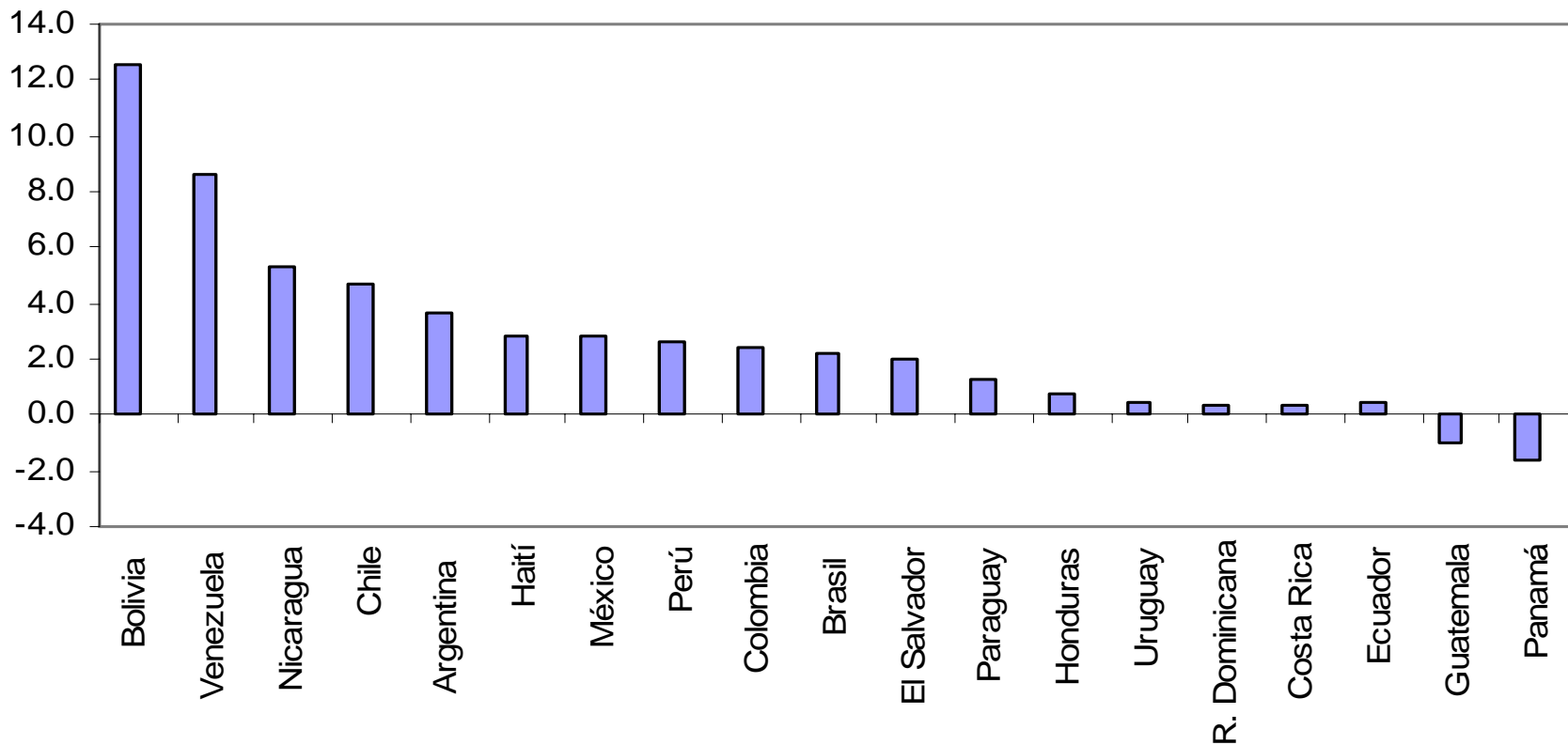
América Latina: Ingresos y gastos del gobierno central 1950-2006, promedio simple, % de PIB



Fuente: Comisión Económica para América Latina y el Caribe (CEPAL), sobre la base de cifras oficiales.
Tomado de Martner, CEPAL, Antigua, 2007.

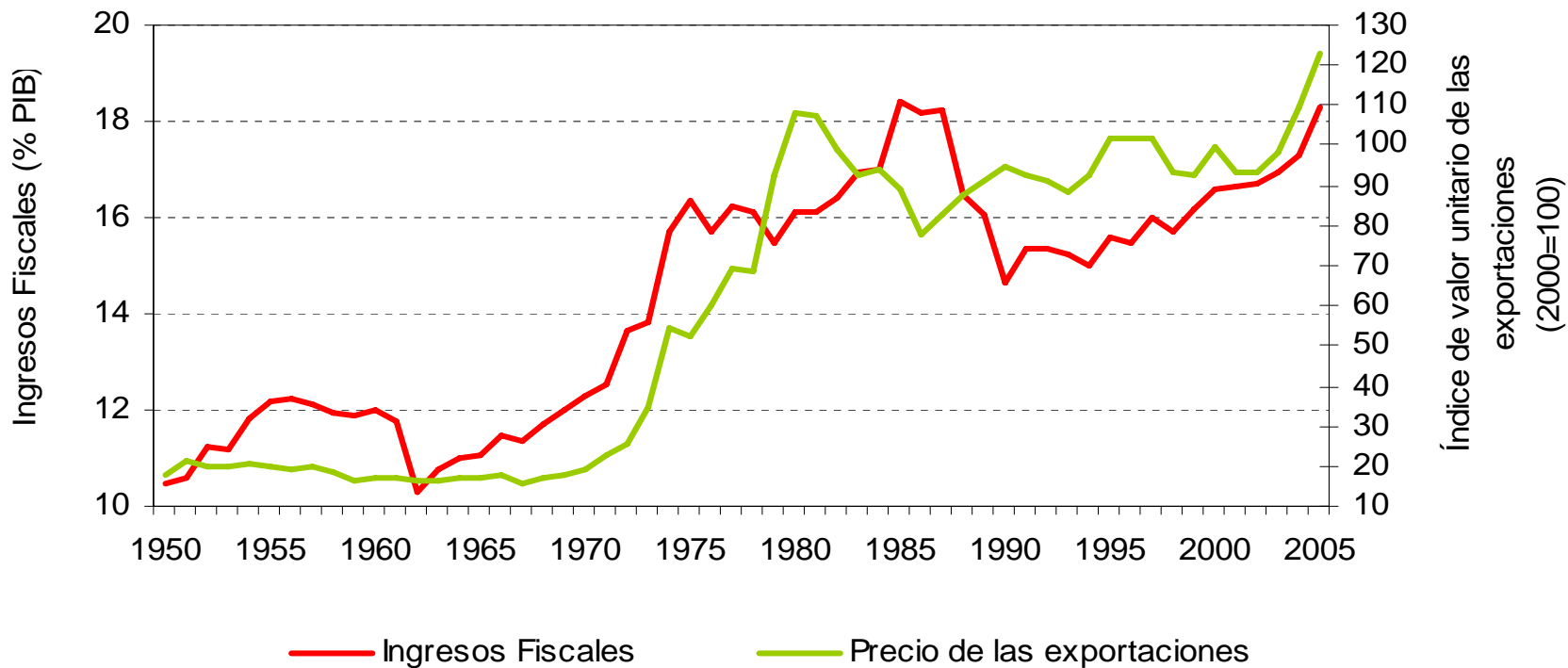
AMERICA LATINA Y EL CARIBE: VARIACION DEL INGRESO TOTAL DE LOS GOBIERNOS CENTRALES, 2002-2006

(En puntos del PIB)



Fuente: Comisión Económica para América Latina y el Caribe (CEPAL), sobre la base de cifras oficiales. Tomado de Martner, CEPAL, Antigua, 2007.

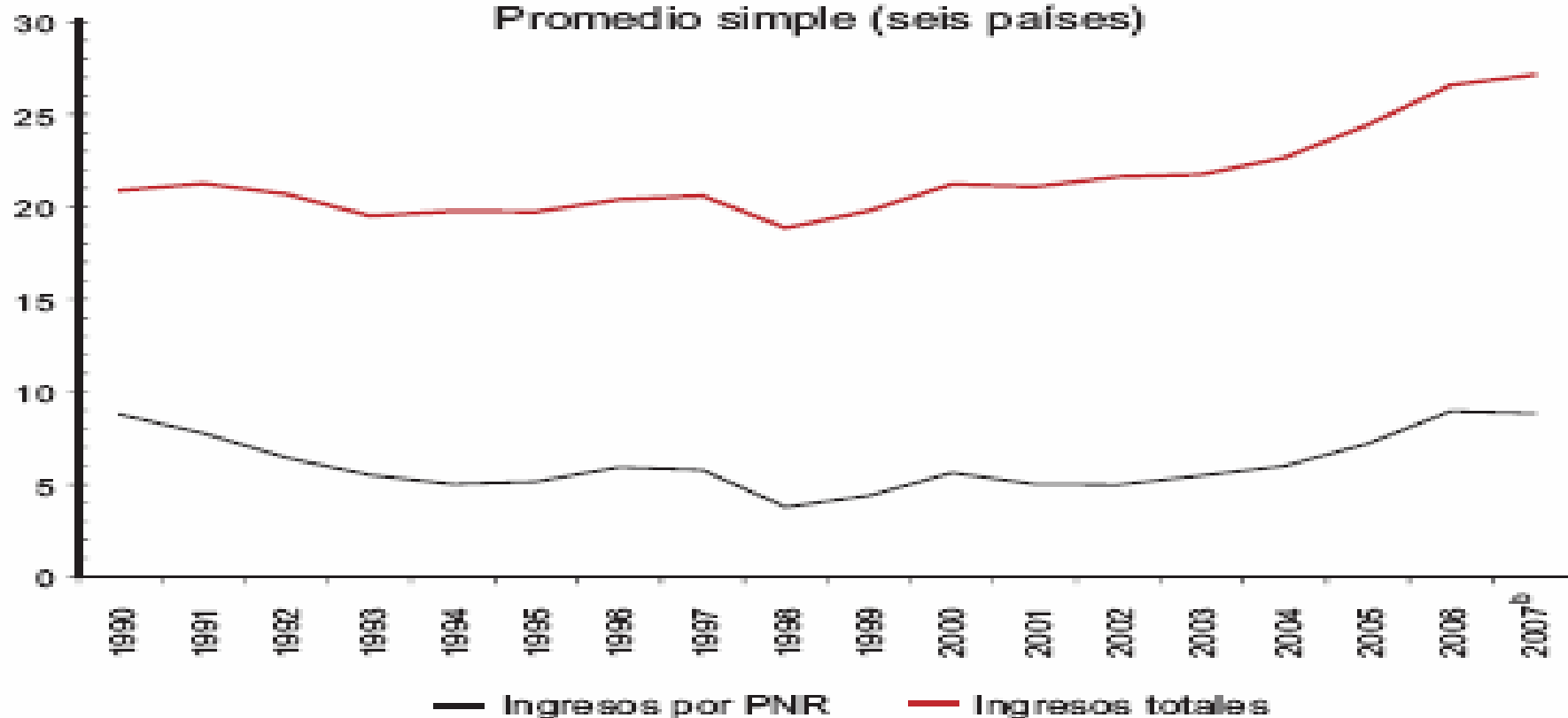
América Latina: Ingresos Fiscales y Precio de las exportaciones



Fuente: Comisión Económica para América Latina y el Caribe (CEPAL), sobre la base de cifras oficiales.
Tomado de Martner, CEPAL, Antigua, 2007

Gráfico II.4
**AMÉRICA LATINA Y EL CARIBE: INGRESOS
DEL GOBIERNO CENTRAL DE LOS PAÍSES ESPECIALIZADOS
EN PRODUCTOS NO RENOVABLES ^a**
(En porcentajes del PIB)

Promedio simple (seis países)



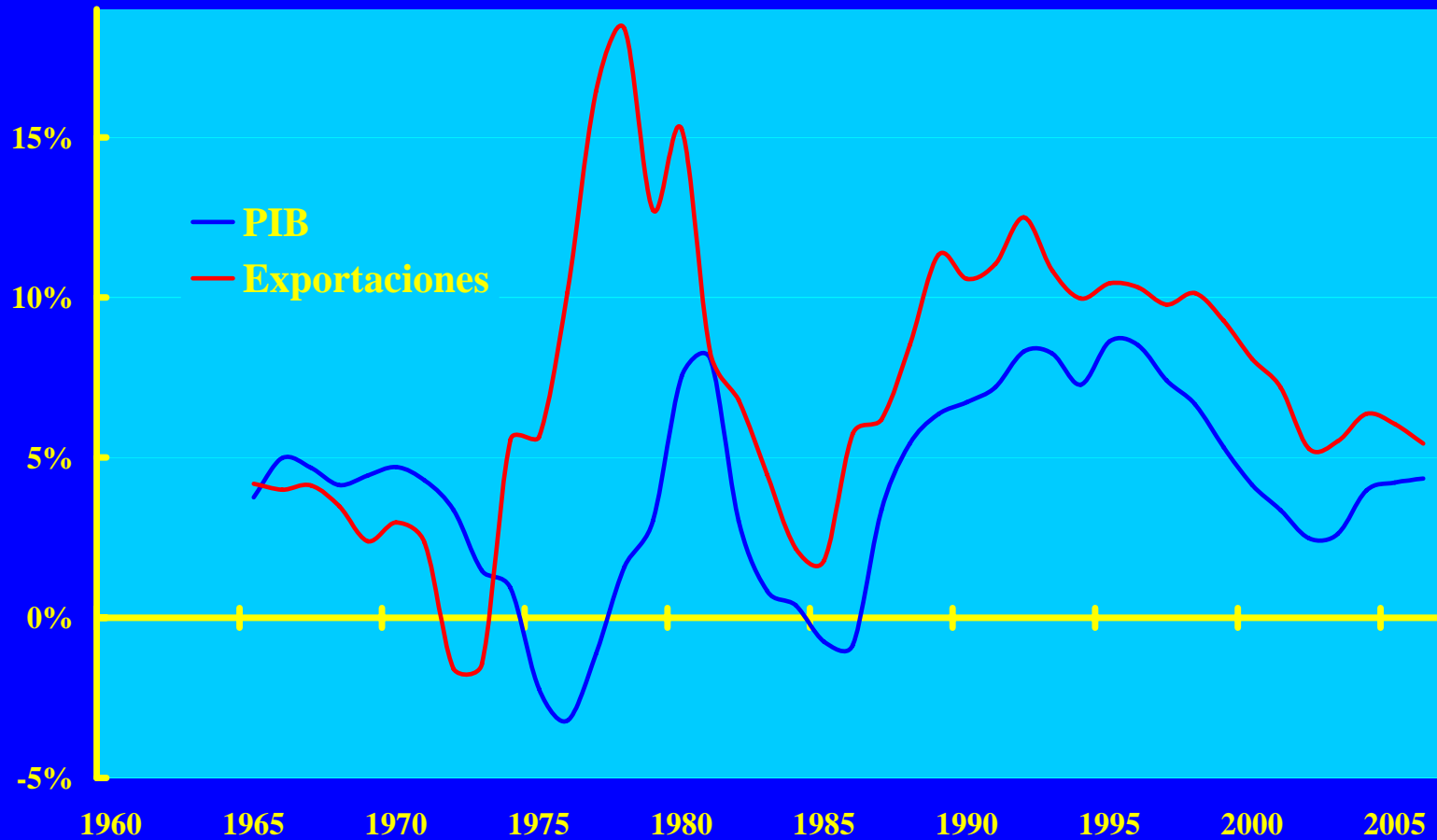
Fuente: Comisión Económica para América Latina y el Caribe (CEPAL), sobre la base de cifras oficiales.

^a Bolivia, Chile, Colombia, Ecuador, México y República Bolivariana de Venezuela.

^b Cifras preliminares.

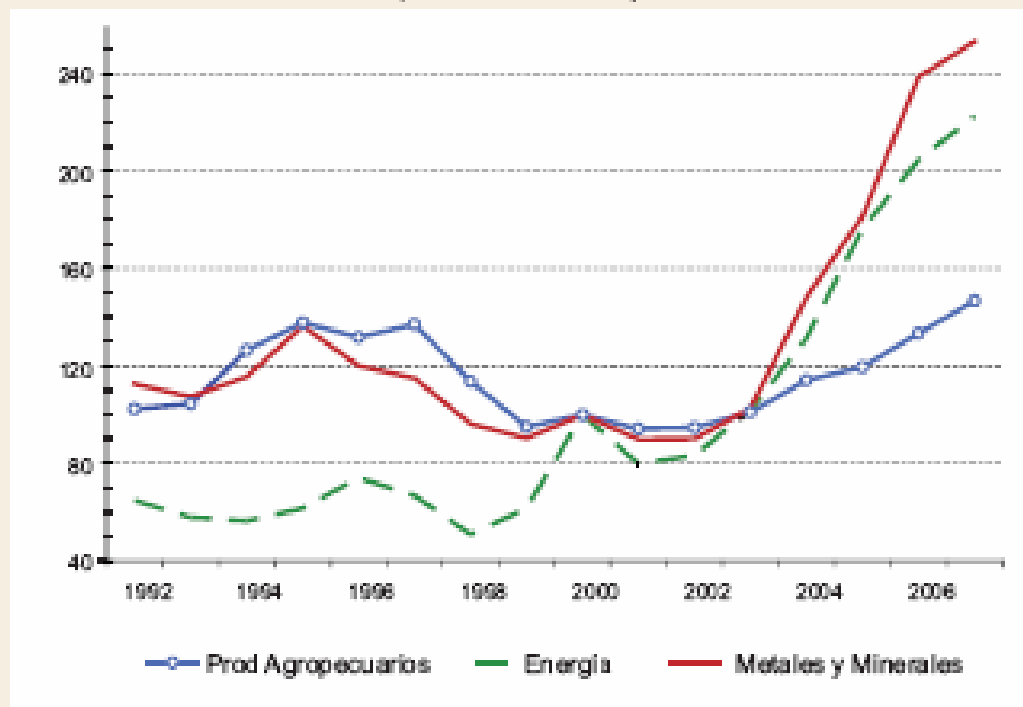
Crecimiento PIB y Exportaciones Reales

(Medias móviles quinquenales)



FUENTE: Estimación propia sobre la base de cifras oficiales.

**AMÉRICA LATINA Y EL CARIBE:
EVOLUCIÓN DE LOS PRECIOS DE ALGUNOS GRUPOS DE PRODUCTOS BÁSICOS EXPORTADOS
POR LOS PAÍSES DE LA REGIÓN
(Índice 2000=100) ***



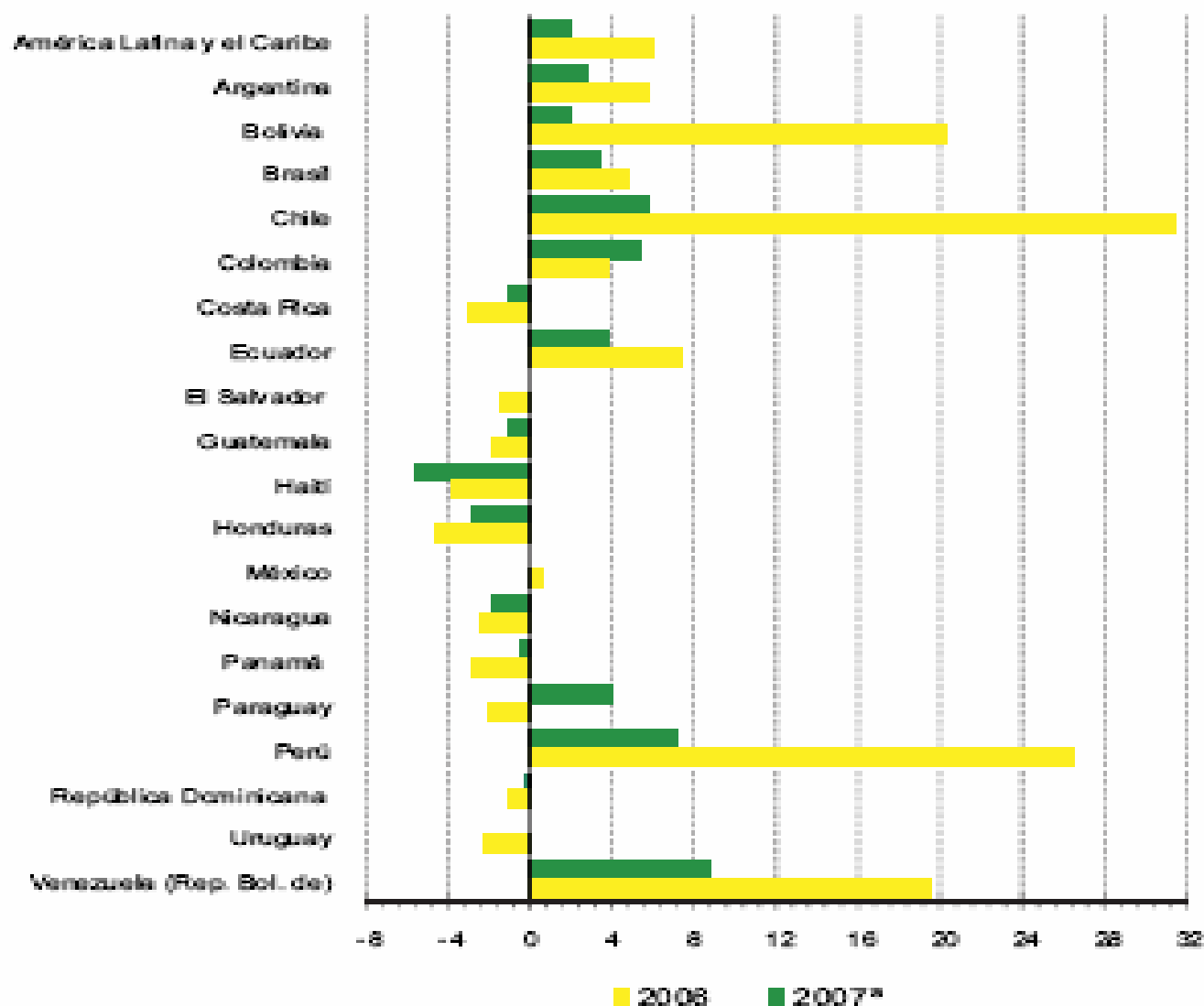
Fuente: Comisión Económica para América Latina y el Caribe (CEPAL), sobre la base de cifras oficiales.

* Índices ponderados por la proporción de cada producto en las exportaciones de la región en 2000.

^a Se tomó como referencia el precio del petróleo crudo West Texas Intermediate.

^b En los años 2001 y 2002 se produjo un retroceso de los precios a niveles similares a los de 1997.

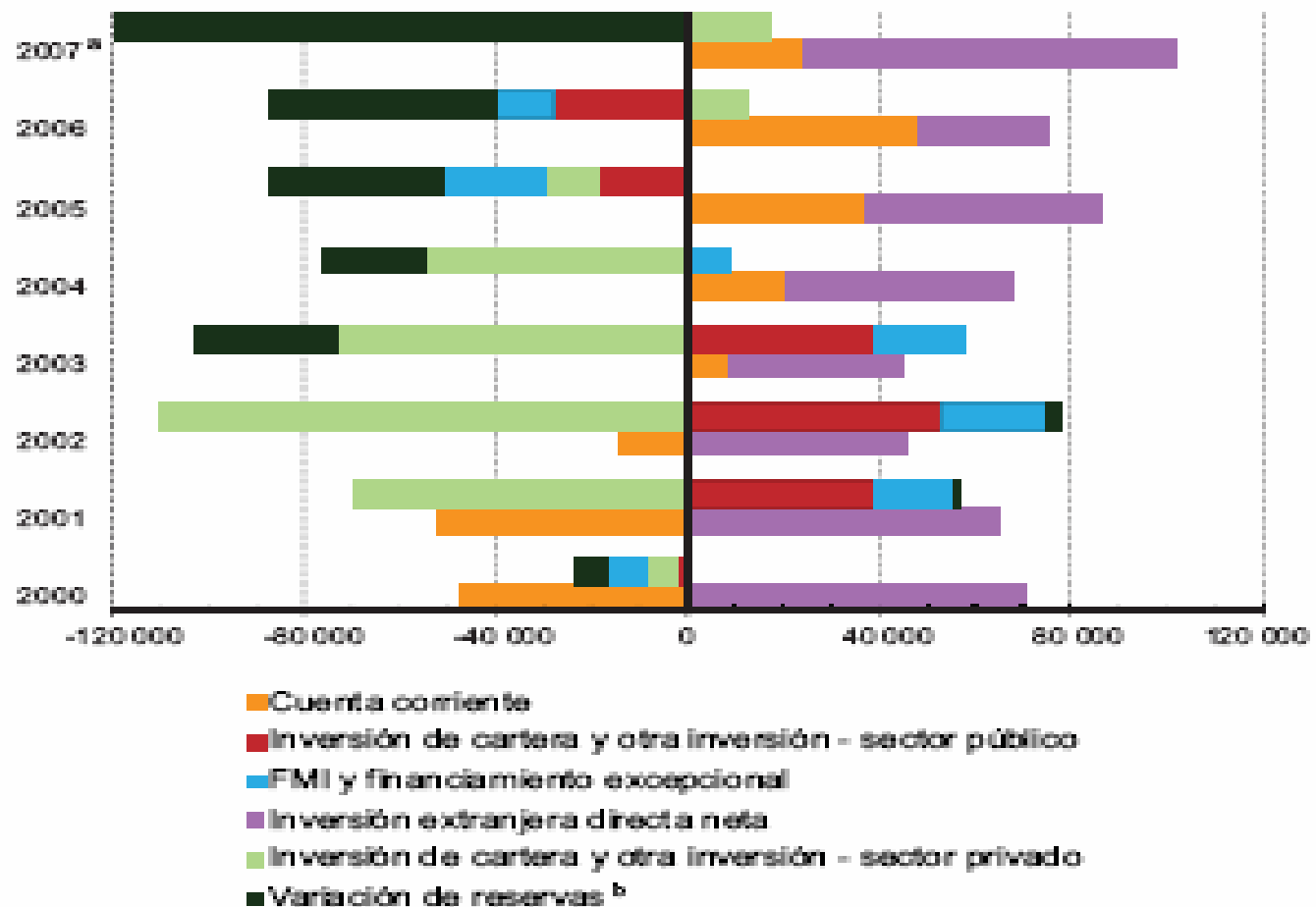
Gráfico IV.6
AMÉRICA LATINA Y EL CARIBE: VARIACIÓN DE LOS TÉRMINOS
DEL INTERCAMBIO DE BIENES FOB/FOB, 2006-2007



Fuente: Comisión Económica para América Latina y el Caribe (CEPAL), sobre la base de cifras oficiales.

^a Cifras preliminares.

Gráfico IV.9
AMÉRICA LATINA Y EL CARIBE:
FUENTES Y USOS DE LA BALANZA DE PAGOS
(En millones de dólares)

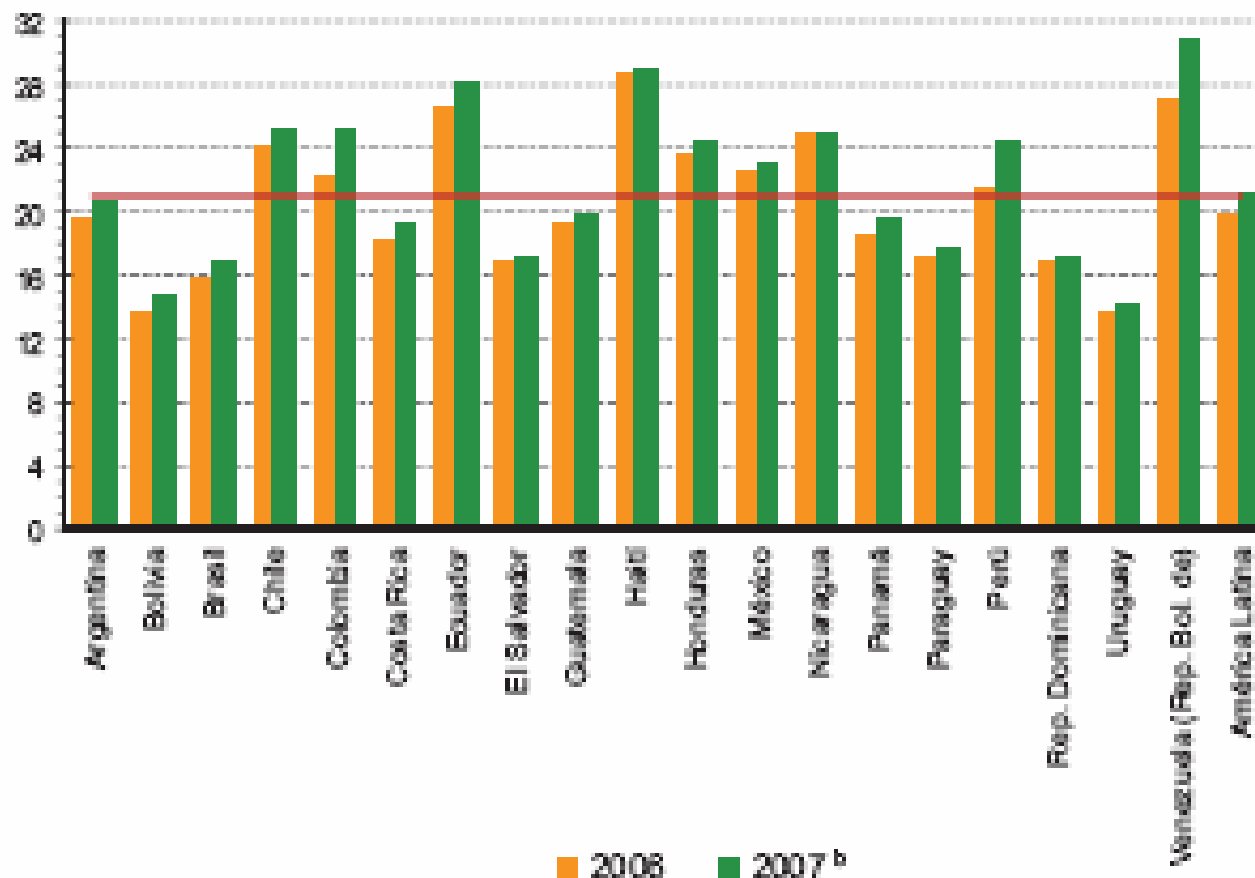


Fuente: Comisión Económica para América Latina y el Caribe (CEPAL), sobre la base de cifras oficiales y del Fondo Monetario Internacional (FMI).

^a Cifras preliminares.

^b Una variación negativa significa una acumulación de personas.

Gráfico III.6
**AMÉRICA LATINA: FORMACIÓN BRUTA DE CAPITAL FIJO
 COMO PORCENTAJE DEL PIB**
(En dólares constantes de 2000)^a

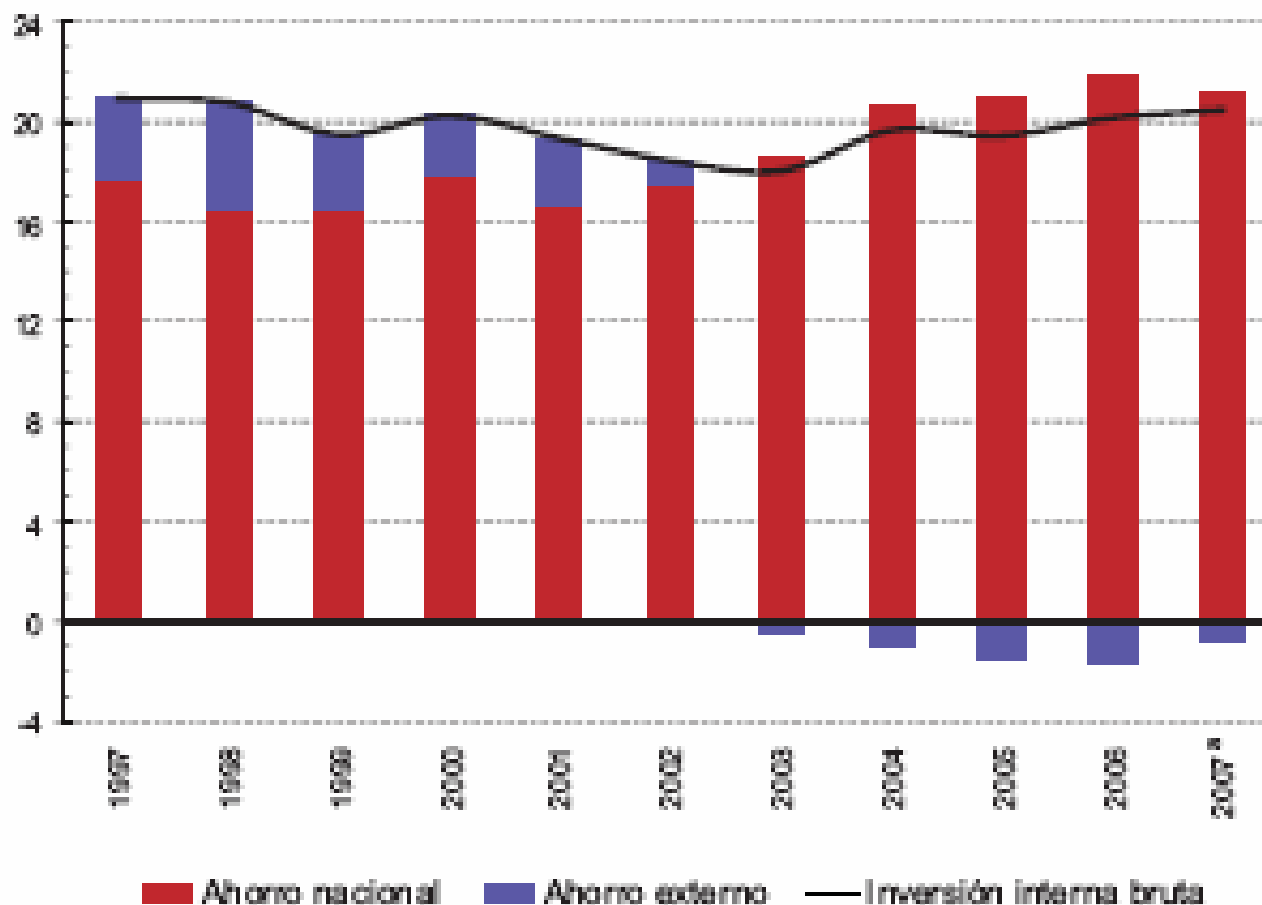


Fuente: Comisión Económica para América Latina y el Caribe (CEPAL), sobre la base de cifras oficiales.

^a La línea corresponde al coeficiente de inversión regional en 2007.

^b Estimación.

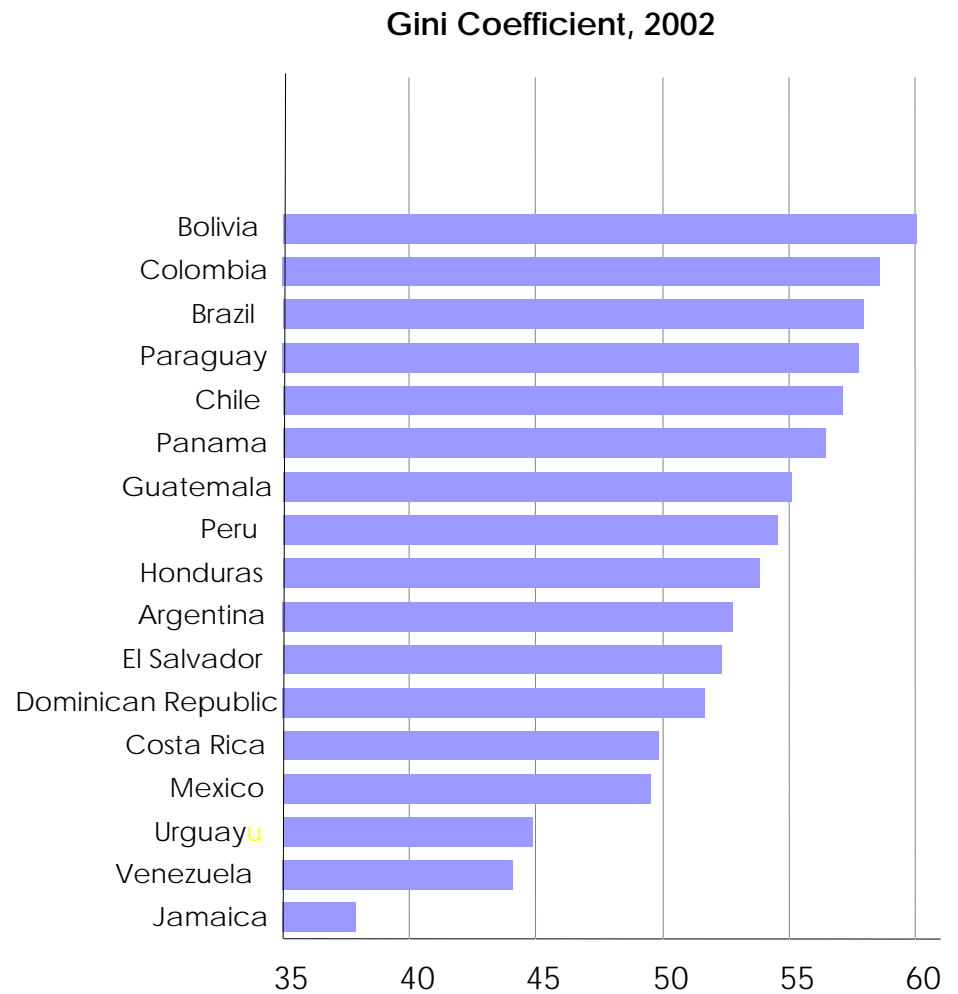
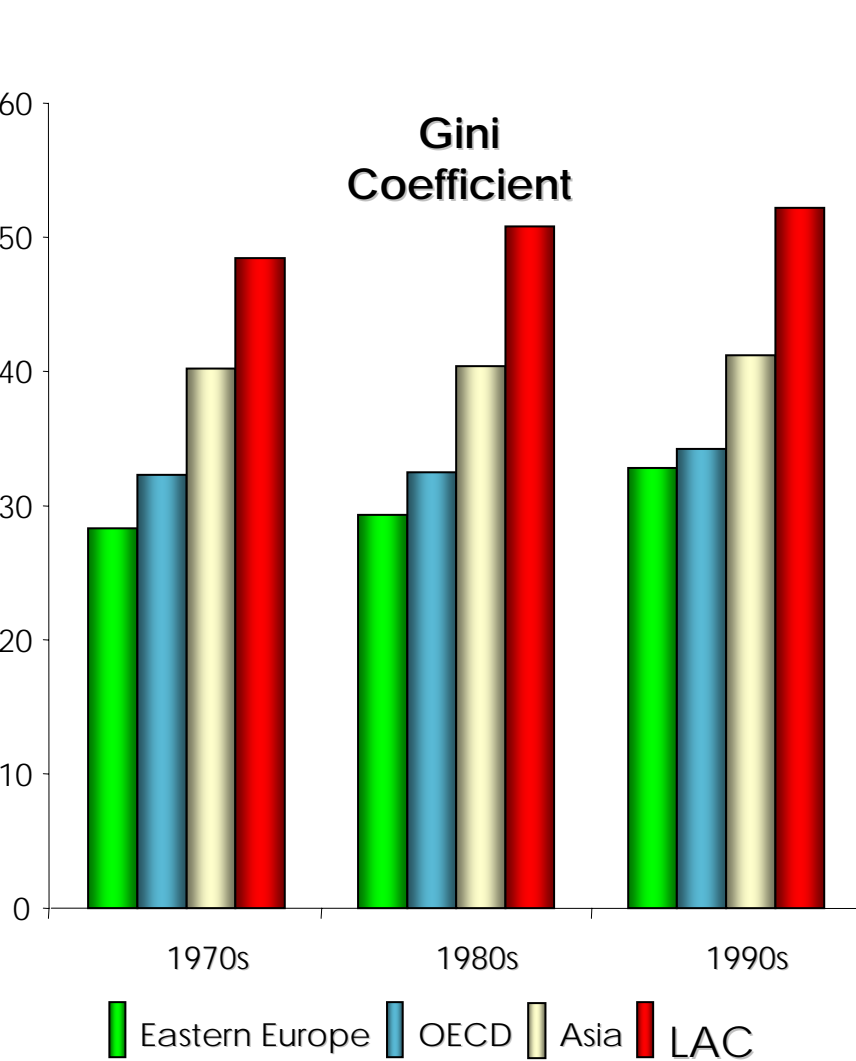
Gráfico III.7
AMÉRICA LATINA:
FINANCIAMIENTO DE LA INVERSIÓN INTERNA BRUTA
(En dólares corrientes y como porcentaje del PIB)



Fuente: Comisión Económica para América Latina y el Caribe (CEPAL), sobre la base de cifras oficiales.

^a Estimación.

Distribución del Ingreso



Source: World Development Indicators. IDB calculations.

Source: De Ferranti, et al. (2004). Inequality in LAC. Breaking with History?

World Bank. Tomado de Fernando Carrillo, BID, Antigua, 2007.

América Latina es la región mas desigual

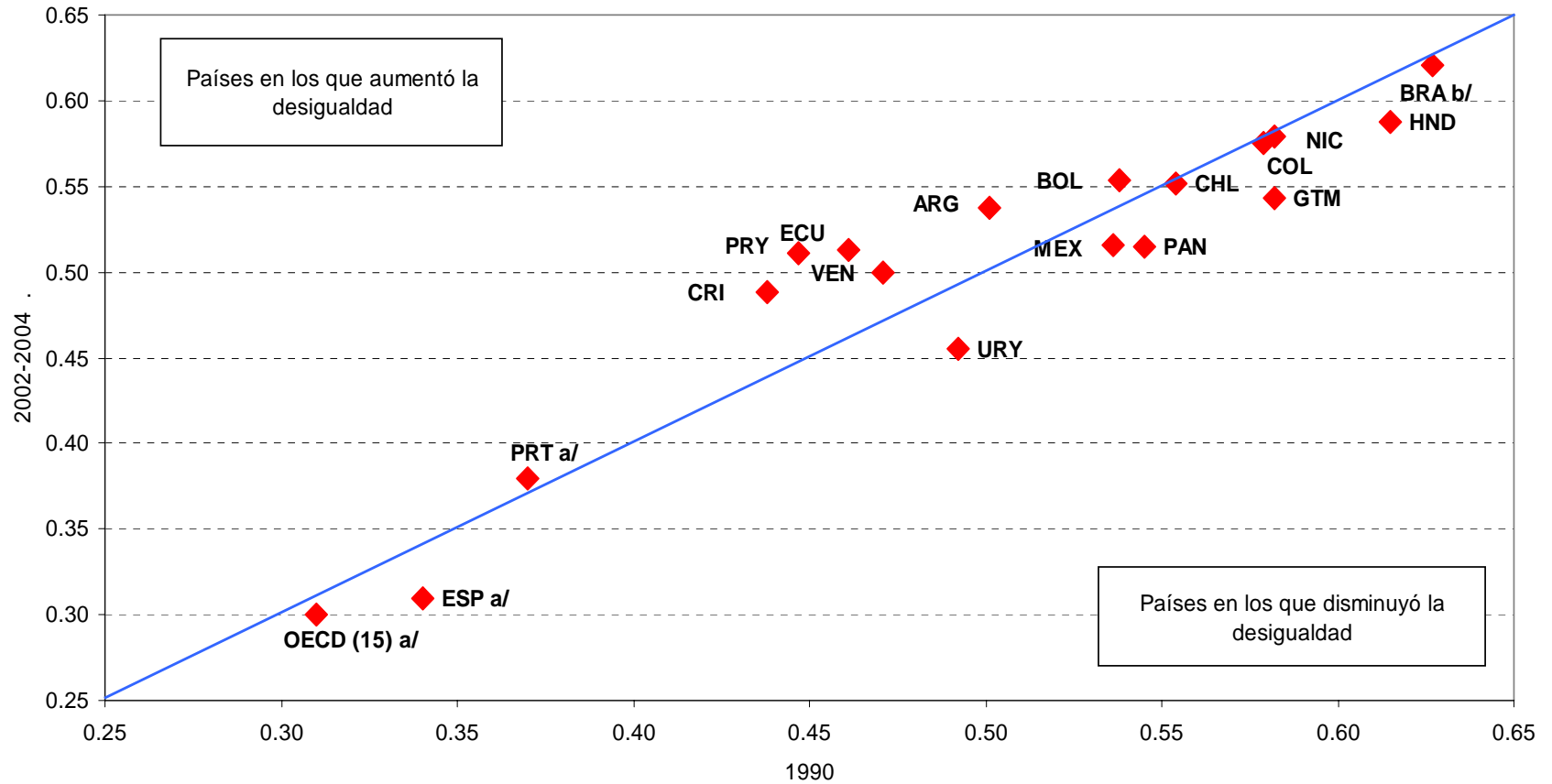
COEFICIENTE GINI DE DISTRIBUCION DEL INGRESO: Medianas regionales

Región	1960's	1970's	1980's	1990's
América Latina y el Caribe	52.7	48.7	47.5	49.0
Africa Sub Sahariana	39.0	48.5	42.5	43.4
Medio Oriente y Africa del Norte	41.9	43.8	39.2	39.7
Sudeste Asiático y Pacífico	33.0	40.5	40.7	36.0
OCDE y otras economías industrializadas	32.7	34.3	32.1	32.8
Asia del Sur	33.7	33.0	32.0	30.6

Fuente: Deininger y Squire

Tomado de Alarcón, ONU, Antigua, 2007

América Latina y OCDE: cambios en el coeficiente de Gini, 1990-2004

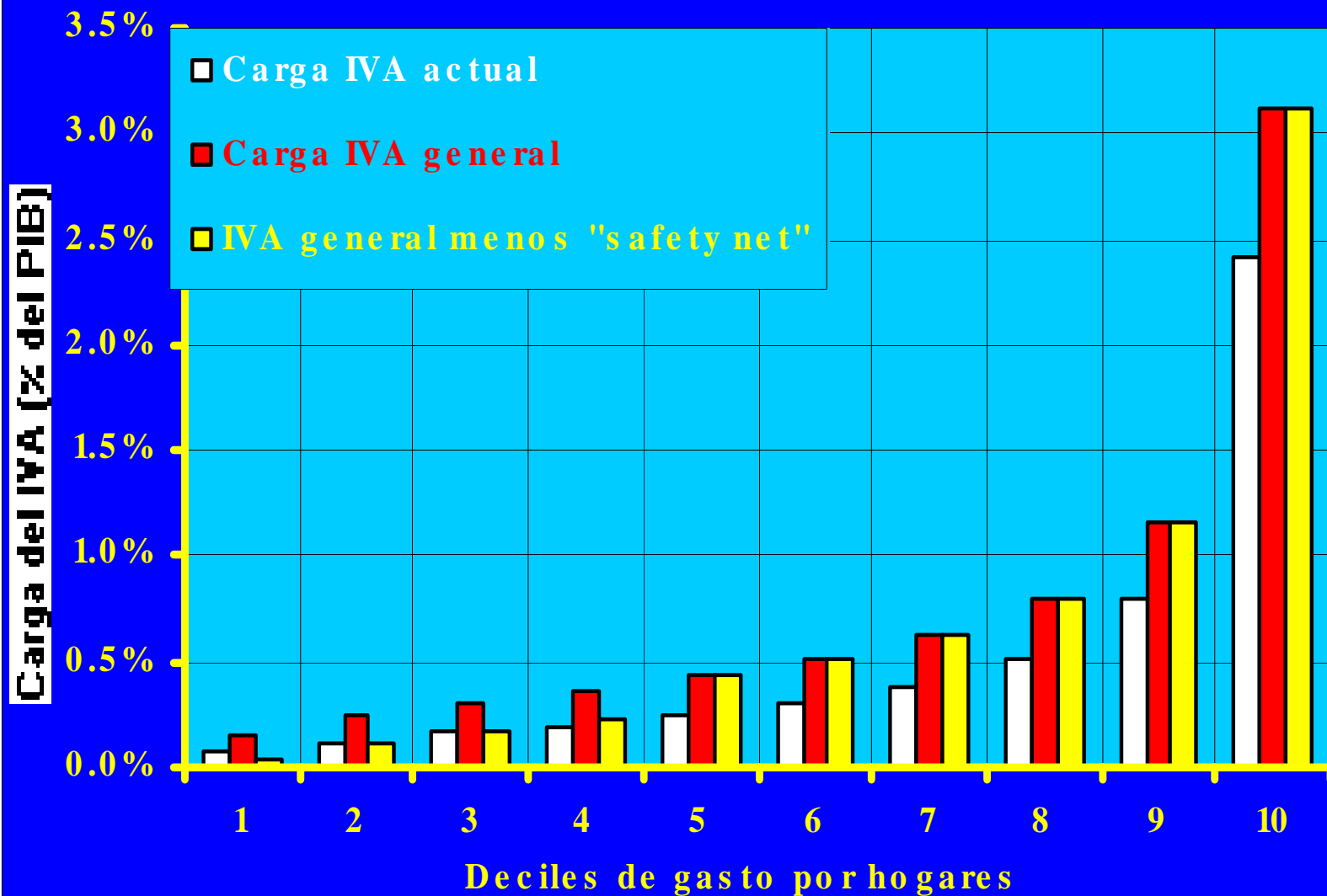


Tomado de Martner, CEPAL, Antigua, 2007.

Efectos sobre la equidad de la política fiscal

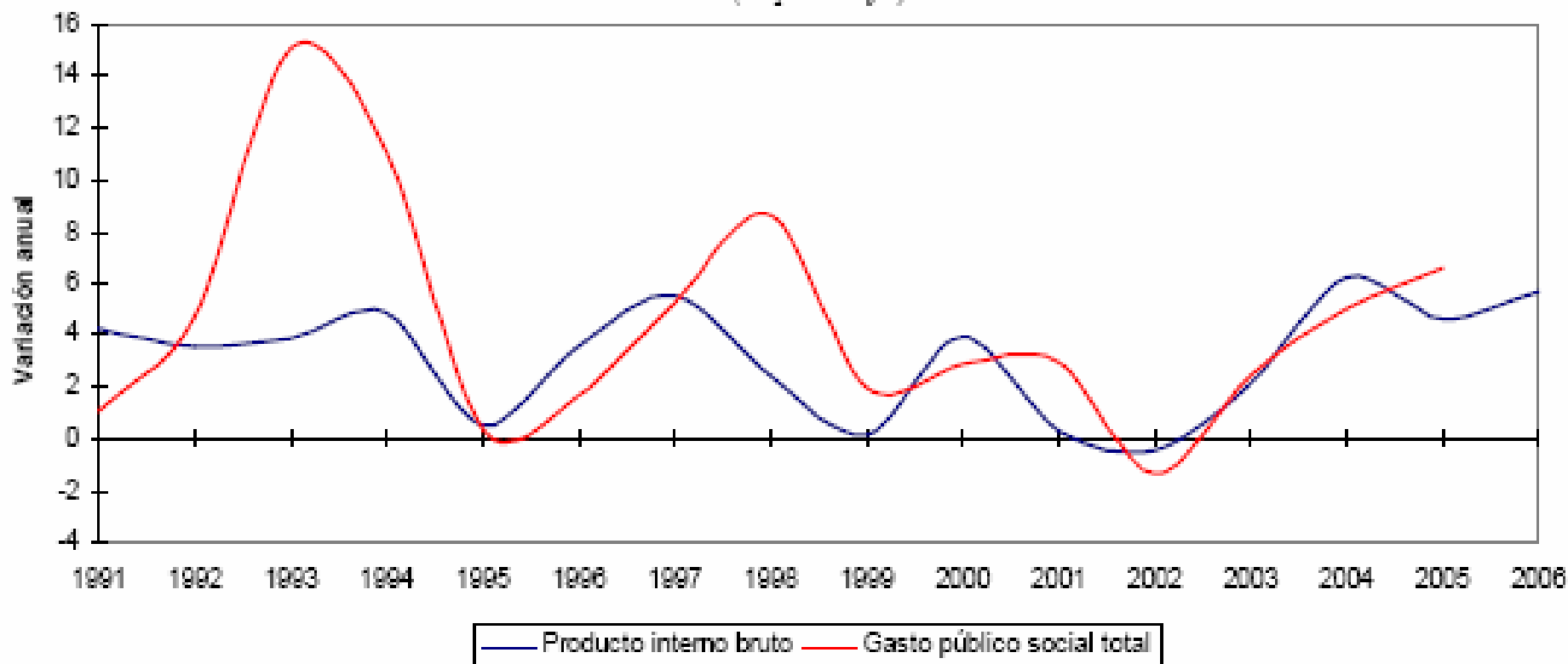
	Coeficiente de Gini para la desigualdad del ingreso		Importancia de la acción fiscal
	Antes de impuestos y transferencias	Después de impuestos y transferencias	
	(1)	(2)	(3)=(2-1)/1
Dinamarca	0,420	0,217	-48,3%
Suecia	0,487	0,230	-52,8%
Finlandia	0,392	0,231	-41,1%
Holanda	0,421	0,253	-39,9%
Japón	0,340	0,265	-22,1%
Bélgica	0,527	0,272	-48,4%
Alemania	0,436	0,282	-35,3%
Australia	0,463	0,306	-33,9%
EE.UU.	0,455	0,344	-24,4%
Italia	0,510	0,345	-32,4%

GRÁFICO 4: Distribución de la carga del IVA Col.



AMÉRICA LATINA Y EL CARIBE (21 PAÍSES): VARIACIÓN ANUAL DEL GASTO SOCIAL TOTAL Y EL PRODUCTO INTERNO BRUTO*

(En porcentajes)

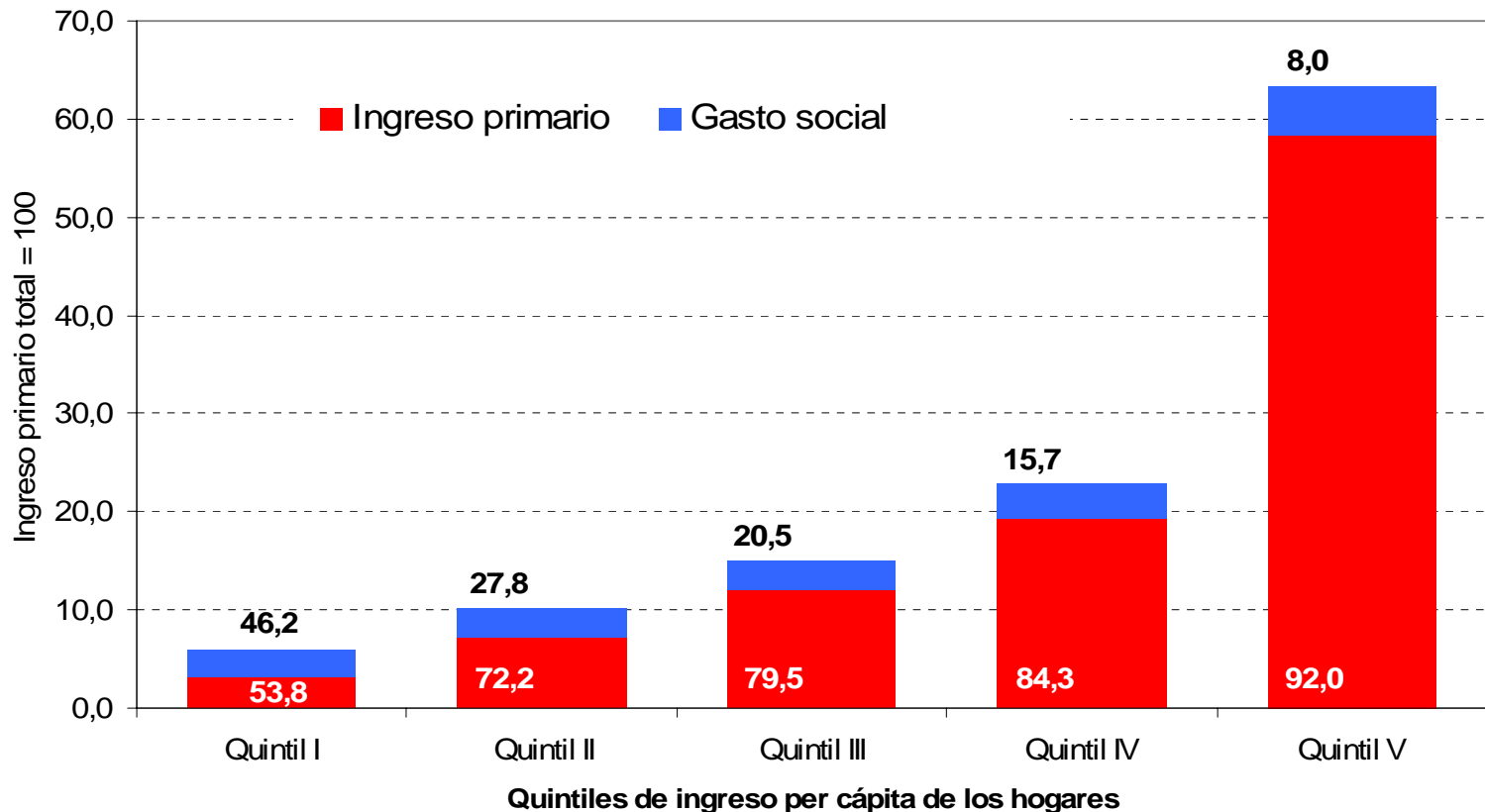


Fuente: CEPAL, sobre la base de información proveniente de la base de datos sobre gasto social de la Comisión y de cuentas nacionales.

* Promedio ponderado de los países.

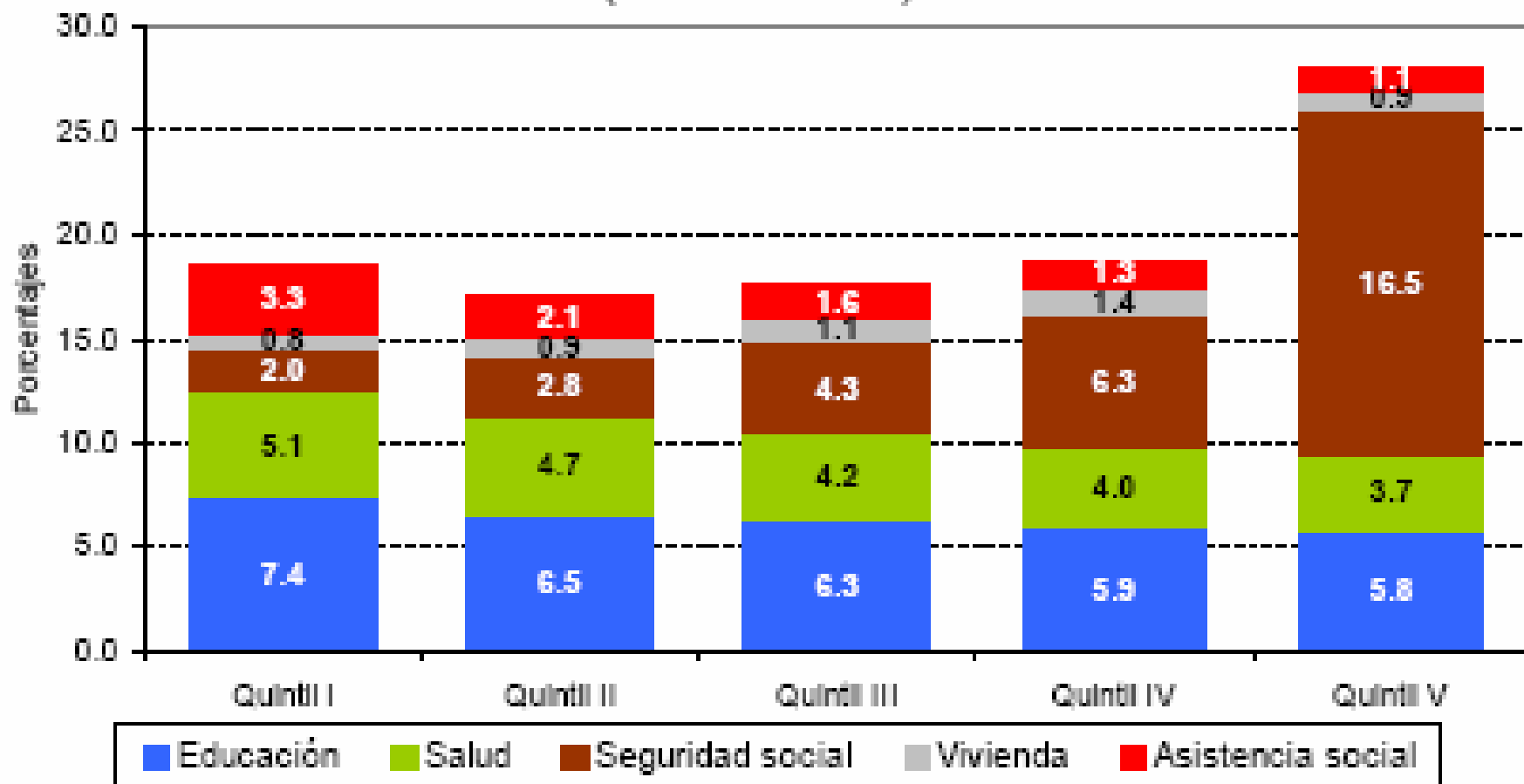
El impacto del gasto social sobre la pobreza y la distribución del ingreso

AMÉRICA LATINA: EFECTO DEL GASTO SOCIAL EN LOS INGRESOS PRIMARIOS SEGÚN QUINTILES DE INGRESO PRIMARIO PER CAPITA DE LOS HOGARES



AMÉRICA LATINA (18 PAÍSES): ESTRUCTURA DE LOS GASTOS, SEGÚN QUINTILES DE LA DISTRIBUCIÓN DEL INGRESO PRIMARIO, 1997-2004*

(En porcentajes)
(Gasto social total = 100)



Fuente: CEPAL, sobre la base de estudios nacionales.

* Promedio ponderado por la significación del gasto en el ingreso primario de cada país.

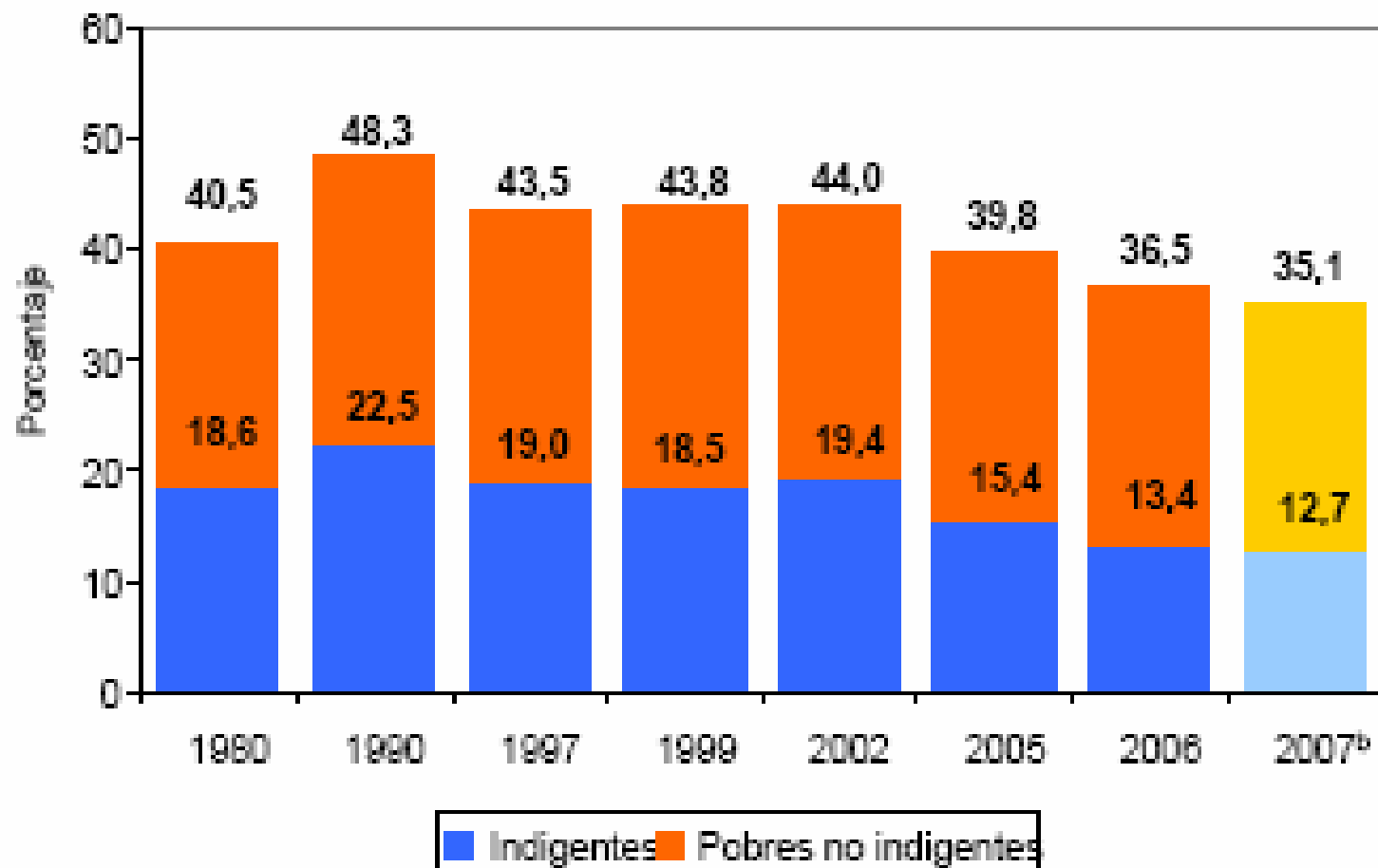
GASTO SOCIAL¹ POR GRUPOS DE INGRESO

	País	I (Más pobre)	II	III	IV	V (Más rico)	Total (%)	Quasi Gini ²
Regresivos	1 Chile (2003)	33	26	19	15	7	100	-0.26
	2 Costa Rica (2000)	25	23	19	18	15	100	-0.09
	3 Uruguay (1998)	26	21	20	18	16	100	-0.09
	4 Argentina (1998)	24	21	21	19	16	100	-0.07
	5 Colombia (2003)	21	20	19	21	19	100	-0.02
	6 Guatemala (2000)	17	20	22	22	19	100	0.03
	7 México (2002)	18	19	20	23	20	100	0.03
	8 Brasil (1997)	17	19	20	21	23	100	0.06
	9 Perú (2000)	15	17	18	22	27	100	0.11
	10 Nicaragua (1998)	14	18	21	20	27	100	0.12
	11 Bolivia (2002)	12	16	16	24	31	100	0.19
	Prom simple	20	20	20	20	20	100	0.00
	Con Seguridad Social	15	16	18	21	30	100	0.00

1/ Educación y Salud. 2/ El Cuasi Gini o Coeficiente de Concentración es una medida de la orientación del Gasto Social. Sus valores oscilan entre -1 y 1. Un coeficiente de valores negativos está asociado a un Gasto Social progresivo, y uno de valores positivos a un Gasto Social regresivo.

Fuente: Rey de Marulanda, Ugaz y Guzmán (2005).

América Latina: Evolución de la pobreza y la indigencia, 1980-2007^a (En porcentajes de personas)

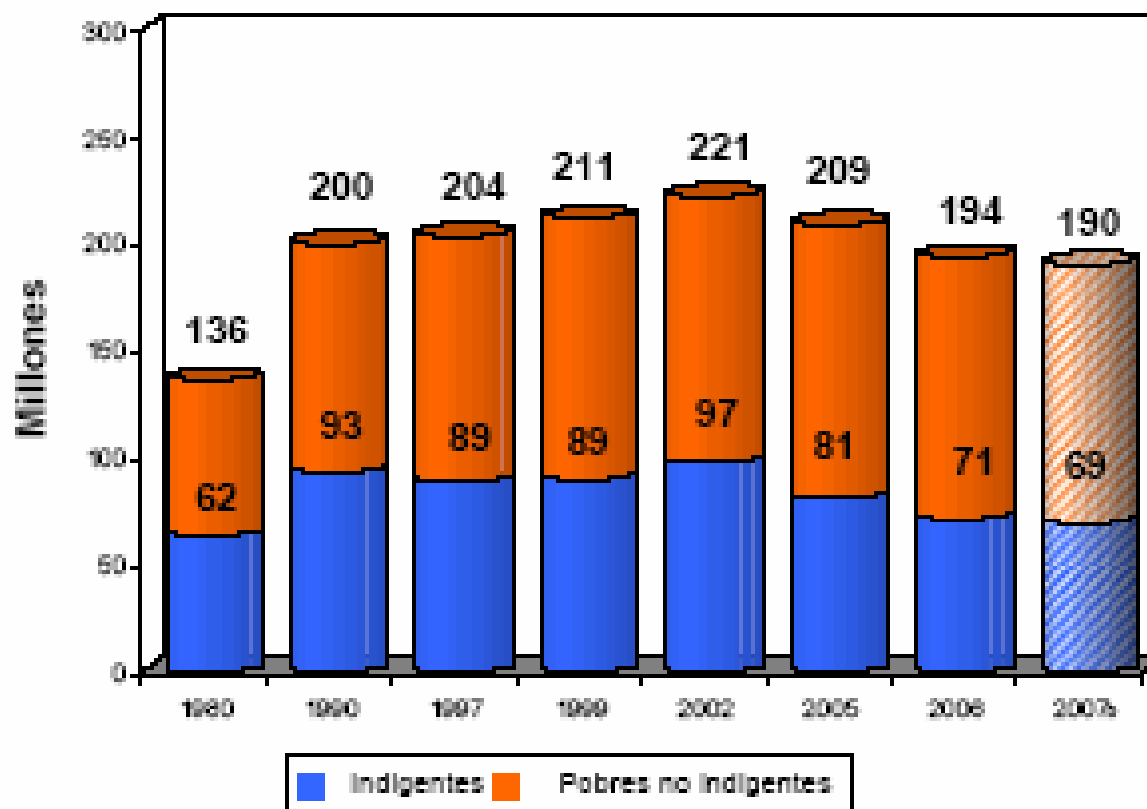


Fuente: CEPAL, sobre la base de tabulaciones especiales de las encuestas de hogares de los respectivos países.

^a Estimación correspondiente a 19 países de la región. Las cifras representan el porcentaje y número total de personas pobres (indigentes más pobres no indigentes).

^b Estas cifras corresponden a una proyección.

América Latina: Evolución de la pobreza y la indigencia, 1980-2007^a (En millones de personas)

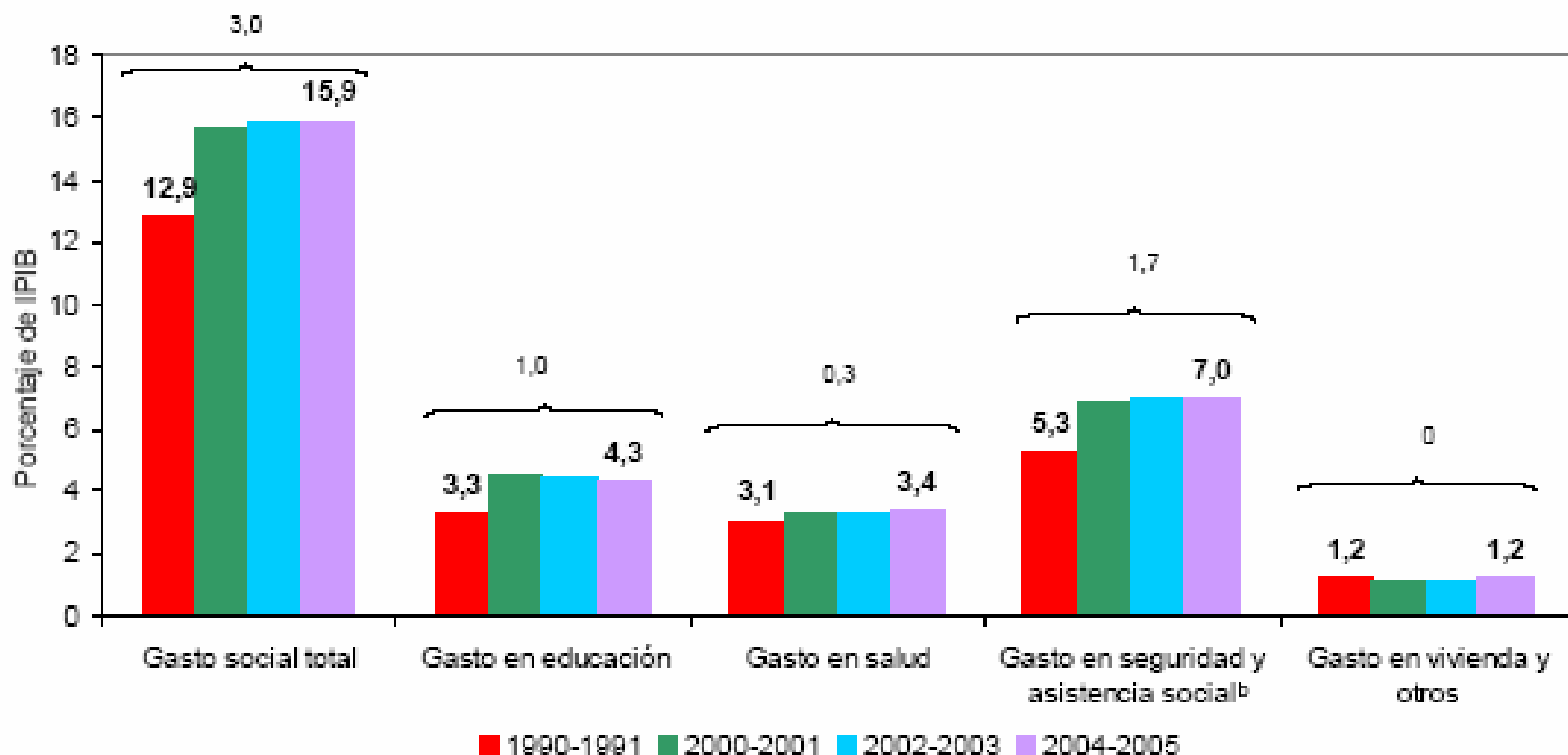


Fuente: CEPAL, sobre la base de tabulaciones especiales de las encuestas de hogares de los respectivos países.

^a Estimación correspondiente a 19 países de la región. Las cifras representan el porcentaje y número total de personas pobres (indigentes más pobres no indigentes).

^b Estas cifras corresponden a una proyección.

AMÉRICA LATINA Y EL CARIBE (21 PAÍSES): EVOLUCIÓN DEL GASTO PÚBLICO SOCIAL, COMO PORCENTAJE DEL PIB, SEGÚN SECTORES, 1990-1991 A 2004-2005*

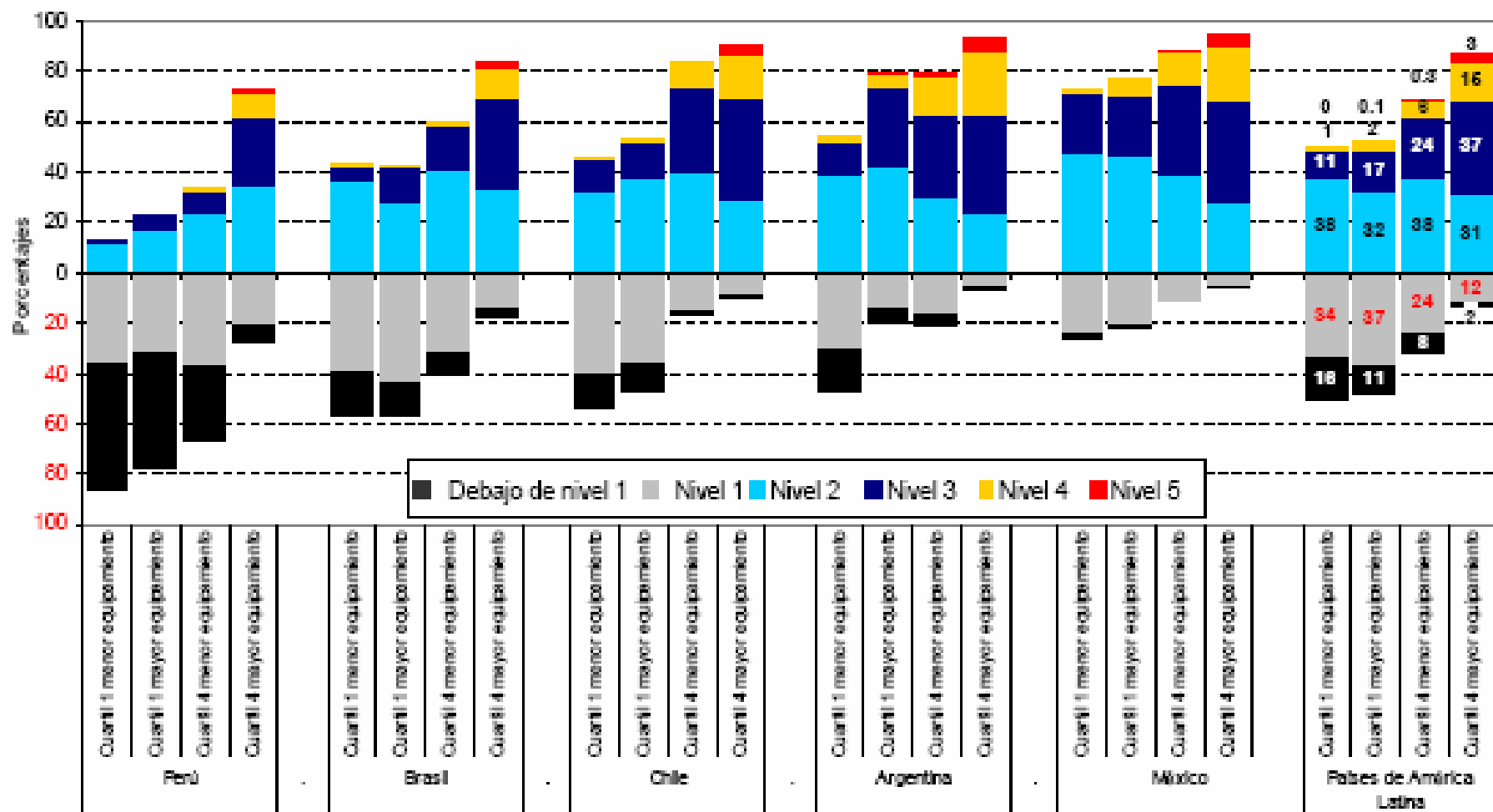


Fuente: CEPAL, sobre la base de información proveniente de la base de datos sobre gasto social de la Comisión.

* Promedio ponderado de los países, excluida Nicaragua.

^b La información disponible no permite separar ambas partidas de gasto. Según antecedentes de estudios nacionales, la seguridad social representaría alrededor de 78% del monto de recursos aquí consignados.

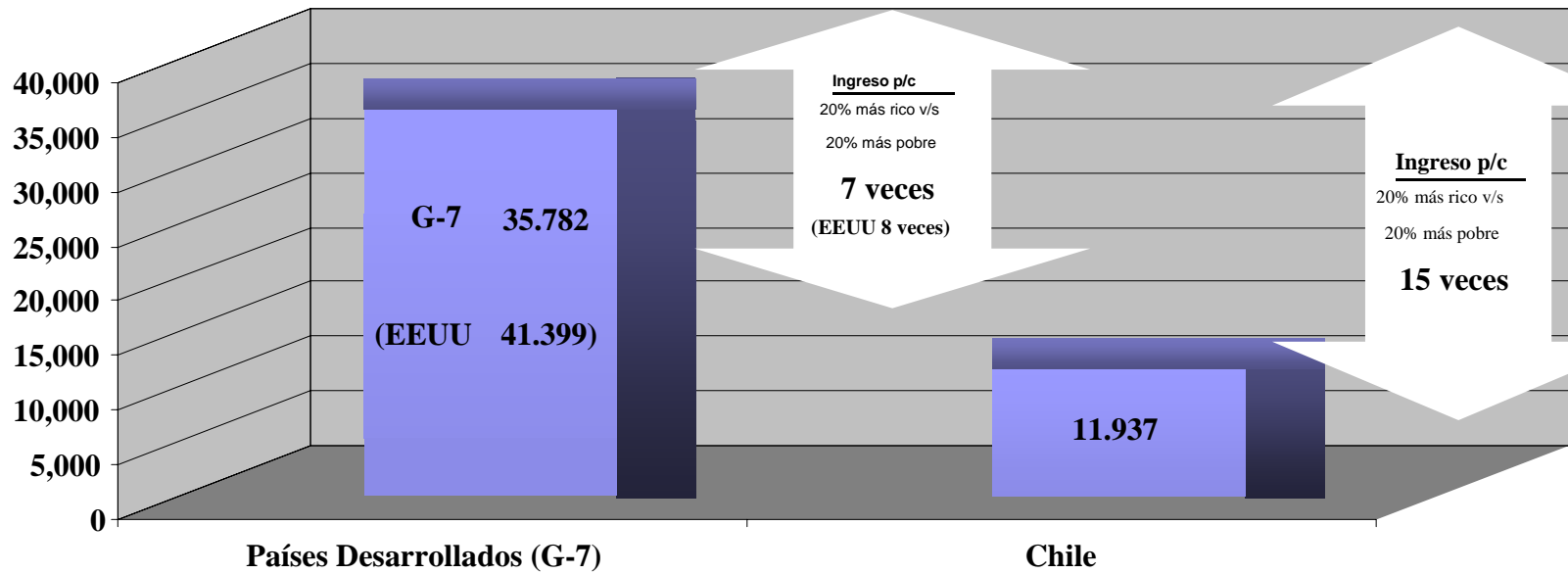
AMÉRICA LATINA (5 PAÍSES *): DISTRIBUCIÓN DE LOS NIVELES DE DESEMPEÑO EN LA PRUEBA DE LECTURA DE LOS ESTUDIANTES QUE CURSAN EL DÉCIMO GRADO, SEGÚN EL ESTRATO SOCIOOCUPACIONAL DE SUS PADRES Y EL EQUIPAMIENTO EDUCATIVO DE SUS ESCUELAS
(En porcentajes)



Fuente: CEPAL, sobre la base de procesamientos especiales de la base de datos PISA 2000 de la OCDE [en línea] <http://www.pisa.oecd.org>.

* Países ordenados según el nivel de desempeño de los estudiantes del cuartil 1 que asisten a escuelas con menor equipamiento educativo.

Gráfico 1
Chile versus Países Desarrollados, PIB p/c y Distribución del Ingreso, 2005
 (dólares PPP)



Fuentes: Elaboración de Ricardo Ffrench-Davis. Para PIB per cápita, Fondo Monetario Internacional, World Economic Outlook Database (2006). Para distribución de ingresos, Banco Mundial, World Development Indicators Database (2006) y Encuesta de ocupación de la Universidad de Chile.